

# XPS 13

## Instrukcja serwisowa

Model komputera: XPS 9343  
Model regulacji: P54G  
Typ regulacji: P54G001



# Uwagi, przestrogi i ostrzeżenia

---



**UWAGA:** Napis UWAGA wskazuje ważną informację, która pozwala lepiej wykorzystać posiadany komputer.



**OSTRZEŻENIE:** Napis PRZESTROGA informuje o sytuacjach, w których występuje ryzyko uszkodzenia sprzętu lub utraty danych, i przedstawia sposoby uniknięcia problemu.



**PRZESTROGA:** Napis OSTRZEŻENIE informuje o sytuacjach, w których występuje ryzyko uszkodzenia sprzętu, obrażeń ciała lub śmierci.

---

**Copyright © 2015 Dell Inc. Wszelkie prawa zastrzeżone.** Ten produkt jest chroniony prawem Stanów Zjednoczonych i międzynarodowym oraz prawem własności intelektualnej. Dell™ i logo Dell są znakami towarowymi firmy Dell Inc. w Stanach Zjednoczonych i/lub innych krajach. Wszystkie pozostałe marki i nazwy handlowe wymienione w niniejszym dokumencie mogą być znakami towarowymi ich odpowiednich właścicieli.

# Spis treści

<b>Przed przystąpieniem do serwisowania komputera.....</b>	<b>8</b>
Przed rozpoczęciem pracy .....	8
Instrukcje dotyczące bezpieczeństwa.....	8
Zalecane narzędzia.....	9
<b>Po zakończeniu serwisowania komputera.....</b>	<b>11</b>
<b>Wymontowywanie pokrywy dolnej.....</b>	<b>12</b>
Procedura.....	12
<b>Instalowanie pokrywy dolnej.....</b>	<b>15</b>
Procedura.....	15
<b>Wymontowywanie akumulatora.....</b>	<b>16</b>
Przed wykonaniem procedury.....	16
Procedura.....	16
<b>Instalowanie akumulatora.....</b>	<b>19</b>
Procedura.....	19
Po wykonaniu procedury.....	19
<b>Wymontowywanie dysku SSD.....</b>	<b>20</b>
Przed wykonaniem procedury.....	20
Procedura.....	20
<b>Instalowanie dysku SSD.....</b>	<b>22</b>
Procedura.....	22
Po wykonaniu procedury.....	22

<b>Wymontowywanie karty sieci bezprzewodowej.....</b>	<b>23</b>
Przed wykonaniem procedury.....	23
Procedura.....	23
<b>Instalowanie karty sieci bezprzewodowej.....</b>	<b>25</b>
Procedura.....	25
Po wykonaniu procedury.....	25
<b>Wymontowywanie głośników.....</b>	<b>26</b>
Przed wykonaniem procedury.....	26
Procedura.....	26
<b>Instalowanie głośników.....</b>	<b>28</b>
Procedura.....	28
Po wykonaniu procedury.....	28
<b>Wymontowywanie radiatora.....</b>	<b>29</b>
Przed wykonaniem procedury.....	29
Procedura.....	29
<b>Wymiana radiatora.....</b>	<b>31</b>
Procedura.....	31
Po wykonaniu procedury.....	31
<b>Wymontowywanie baterii pastylkowej.....</b>	<b>32</b>
Przed wykonaniem procedury.....	32
Procedura.....	32
<b>Instalowanie baterii pastylkowej.....</b>	<b>34</b>
Procedura.....	34
Po wykonaniu procedury.....	34




<b>Wymontowywanie kabla lampki stanu akumulatora.....</b>	<b>35</b>
Przed wykonaniem procedury.....	35
Procedura.....	35
<b>Instalowanie kabla lampki stanu akumulatora.....</b>	<b>37</b>
Procedura.....	37
Po wykonaniu procedury.....	37
<b>Wymontowywanie tabliczki dotykowej.....</b>	<b>38</b>
Przed wykonaniem procedury.....	38
Procedura.....	39
<b>Instalowanie tabliczki dotykowej.....</b>	<b>41</b>
Procedura.....	41
Po wykonaniu procedury.....	41
<b>Wymontowywanie kabla płyty we/wy .....</b>	<b>42</b>
Przed wykonaniem procedury.....	42
Procedura.....	42
<b>Instalowanie kabla płyty we/wy .....</b>	<b>44</b>
Procedura.....	44
Po wykonaniu procedury.....	44
<b>Wymontowanie płyty we/wy.....</b>	<b>45</b>
Przed wykonaniem procedury.....	45
Procedura.....	45
<b>Instalowanie płyty we/wy.....</b>	<b>48</b>
Procedura.....	48
Po wykonaniu procedury.....	48


<b>Wymontowywanie płyty sterowania klawiatury.....</b>	<b>49</b>
Przed wykonaniem procedury.....	49
Procedura.....	49
<b>Instalowanie płyty sterowania klawiatury.....</b>	<b>52</b>
Procedura.....	52
Po wykonaniu procedury.....	52
<b>Wymontowywanie zestawu wyświetlacza.....</b>	<b>53</b>
Przed wykonaniem procedury.....	53
Procedura.....	53
<b>Instalowanie zestawu wyświetlacza.....</b>	<b>59</b>
Procedura.....	59
Po wykonaniu procedury.....	60
<b>Wymontowywanie płyty systemowej.....</b>	<b>61</b>
Przed wykonaniem procedury.....	61
Procedura.....	61
<b>Instalowanie płyty systemowej.....</b>	<b>66</b>
Procedura.....	66
Po wykonaniu procedury.....	66
<b>Wymontowywanie gniazda zasilacza.....</b>	<b>68</b>
Przed wykonaniem procedury.....	68
Procedura.....	68
<b>Instalowanie gniazda zasilacza.....</b>	<b>70</b>
Procedura.....	70
Po wykonaniu procedury.....	70

<b>Wymontowywanie wentylatora.....</b>	<b>71</b>
Przed wykonaniem procedury.....	71
Procedura.....	71
<b>Instalowanie wentylatora.....</b>	<b>74</b>
Procedura.....	74
Po wykonaniu procedury.....	74
<b>Wymontowywanie klawiatury.....</b>	<b>75</b>
Przed wykonaniem procedury.....	75
Procedura.....	76
<b>Instalowanie klawiatury.....</b>	<b>79</b>
Procedura.....	79
Po wykonaniu procedury.....	79
<b>Wymontowywanie podparcia dłoni.....</b>	<b>80</b>
Przed wykonaniem procedury.....	80
Procedura.....	81
<b>Instalowanie podparcia dłoni.....</b>	<b>83</b>
Procedura.....	83
Po wykonaniu procedury.....	83
<b>Ładowanie systemu BIOS.....</b>	<b>84</b>
<b>Uzyskiwanie pomocy i kontakt z firmą Dell.....</b>	<b>85</b>
Narzędzia pomocy technicznej do samodzielnego wykorzystania.....	85
Kontakt z firmą Dell.....	85


# Przed przystąpieniem do serwisowania komputera


---

 **OSTRZEŻENIE:** Karty i podzespoły należy trzymać za krawędzie i unikać dotykania wtyków i złączy.

 **UWAGA:** W zależności od zamówionej konfiguracji posiadany komputer może wyglądać nieco inaczej niż na ilustracjach w tym dokumencie.

## Przed rozpoczęciem pracy


- 1 Zapisz i zamknij wszystkie otwarte pliki, a także zamknij wszystkie otwarte aplikacje.
- 2 Wyłącz komputer.
  - Windows 8.1: Na ekranie **Start** kliknij lub stuknij ikonę zasilania  → **Zamknij**.
  - Windows 7: Kliknij lub stuknij kolejno opcje **Start** → **Zamknij**.









 **UWAGA:** Jeśli używasz innego systemu operacyjnego, wyłącz komputer zgodnie z instrukcjami odpowiednimi dla tego systemu.

- 3 Odłącz komputer i wszystkie urządzenia peryferyjne od gniazdek elektrycznych.
- 4 Odłącz od komputera wszystkie kable, np. telefoniczne, sieciowe itd.
- 5 Odłącz od komputera wszystkie urządzenia peryferyjne, np. klawiaturę, mysz, monitor itd.
- 6 Wyjmij z komputera wszystkie karty pamięci i dyski optyczne.

## Instrukcje dotyczące bezpieczeństwa

Aby uchronić komputer przed uszkodzeniem i zapewnić sobie bezpieczeństwo, należy przestrzegać następujących zaleceń dotyczących bezpieczeństwa.

 **PRZESTROGA:** Przed przystąpieniem do wykonywania czynności wymagających otwarcia obudowy komputera należy zapoznać się z instrukcjami dotyczącymi bezpieczeństwa dostarczonymi z komputerem. Dodatkowe zalecenia dotyczące bezpieczeństwa można znaleźć na stronie Regulatory Compliance (Informacje o zgodności z przepisami prawnymi) pod adresem [dell.com/regulatory\\_compliance](http://dell.com/regulatory_compliance).

-  **PRZESTROGA:** Przed otwarciem obudowy komputera lub zdjęciem paneli należy odłączyć wszystkie źródła zasilania. Po zakończeniu pracy należy najpierw zainstalować wszystkie pokrywy i panele oraz wkręcić śruby, a dopiero potem podłączyć zasilanie.
-  **OSTRZEŻENIE:** Aby uniknąć uszkodzenia komputera, należy pracować na płaskiej i czystej powierzchni.
-  **OSTRZEŻENIE:** Karty i podzespoły należy trzymać za krawędzie i unikać dotykania wtyków i złączy.
-  **OSTRZEŻENIE:** Użytkownik powinien rozwiązywać problemy i wykonywać czynności naprawcze tylko w takim zakresie, w jakim został do tego upoważniony lub poinstruowany przez zespół pomocy technicznej firmy Dell. Uszkodzenia wynikające z napraw serwisowych nieautoryzowanych przez firmę Dell nie są objęte gwarancją. Więcej informacji zawierają instrukcje dotyczące bezpieczeństwa dostarczone z komputerem i dostępne na stronie internetowej [dell.com/regulatory\\_compliance](http://dell.com/regulatory_compliance).
-  **OSTRZEŻENIE:** Przed dotknięciem jakiegokolwiek elementu wewnątrz komputera należy pozbyć się ładunków elektrostatycznych z ciała, dotykając dowolnej nielakierowanej metalowej powierzchni, np. metalowych elementów z tyłu komputera. Podczas pracy należy okresowo dotykać nielakierowanej powierzchni metalowej w celu odprowadzenia ładunków elektrostatycznych, które mogłyby spowodować uszkodzenie wewnętrznych elementów.
-  **OSTRZEŻENIE:** Przy odłączaniu kabla należy pociągnąć za wtyczkę lub uchwyt, a nie za sam kabel. Niektóre kable mają złącza z zatrzaskami lub nakrętki, które należy otworzyć lub odkręcić przed odłączeniem kabla. Odłączając kable, należy je trzymać w linii prostej, aby uniknąć wygięcia styków w złączach. Podłączając kable, należy zwrócić uwagę na prawidłowe zorientowanie złączy i gniazd.
-  **OSTRZEŻENIE:** Kabel sieciowy należy odłączyć najpierw od komputera, a następnie od urządzenia sieciowego.
-  **OSTRZEŻENIE:** Jeśli w czytniku kart pamięci znajduje się karta, należy ją nacisnąć i wyjąć.

## Zalecane narzędzia

Procedury przedstawione w tym dokumencie mogą wymagać użycia następujących narzędzi:

- Wkrętak krzyżakowy
- Wkrętak z płaskim grotom

- Wkrętak Torx nr 5 (T5)
- Rysik z tworzywa sztucznego

# Po zakończeniu serwisowania komputera

---

 **OSTRZEŻENIE:** Pozostawienie nieużywanych lub nieprzykręconych śrub wewnątrz komputera może poważnie uszkodzić komputer.

- 1 Przykręć wszystkie śruby i sprawdź, czy żadne nieużywane śruby nie pozostały wewnątrz komputera.
- 2 Podłącz do komputera wszelkie urządzenia zewnętrzne, peryferyjne i kable odłączone przed przystąpieniem do pracy.
- 3 Zainstaluj karty pamięci, dyski i wszelkie inne elementy wymontowane przed przystąpieniem do pracy.
- 4 Podłącz komputer i wszystkie urządzenia peryferyjne do gniazdek elektrycznych.
- 5 Włącz komputer.

# Wymontowywanie pokrywy dolnej

---



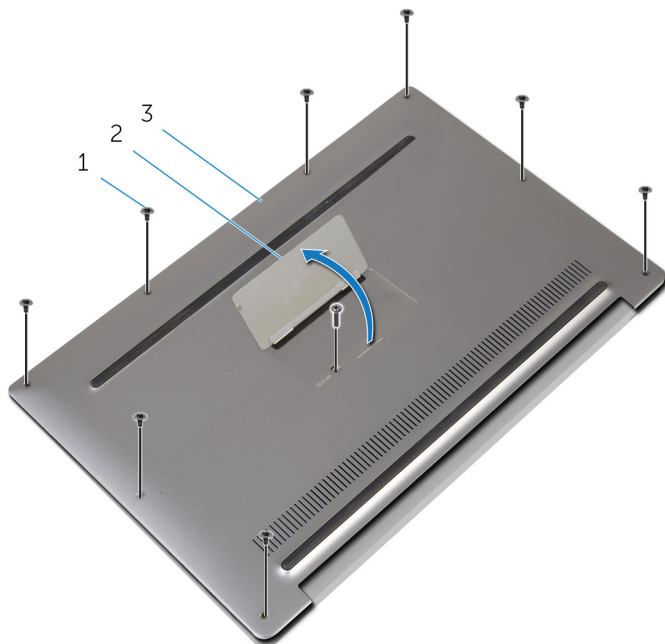
**PRZESTROGA:** Przed przystąpieniem do wykonywania czynności wymagających otwarcia obudowy komputera należy zapoznać się z instrukcjami dotyczącymi bezpieczeństwa dostarczonymi z komputerem i wykonać procedurę przedstawioną w sekcji [Przed rozpoczęciem serwisowania komputera](#). Po zakończeniu pracy należy wykonać procedurę przedstawioną w sekcji [Po zakończeniu serwisowania komputera](#). Dodatkowe zalecenia dotyczące bezpieczeństwa można znaleźć na stronie Regulatory Compliance (Informacje o zgodności z przepisami prawnymi) pod adresem [dell.com/regulatory\\_compliance](http://dell.com/regulatory_compliance).

## Procedura

- 1 Zamknij wyświetlacz i odwróć komputer spodem do góry.
- 2 Palcami odwróć plakietkę systemu.



- 3** Wykręć śruby mocujące pokrywę dolną do zestawu podparcia dłoni.



1 śruby (9)

2 plakietka systemu

3 pokrywa dolna

- 4** Odwróć plakietkę systemu.
- 5** Rozpoczynając od tyłu komputera, podważ pokrywę dolną za pomocą rysika z tworzywa sztucznego.

6 Zdejmij pokrywę dolną z zestawu podparcia dłoni.



1 pokrywa dolna

2 rysik z tworzywa sztucznego

# Instalowanie pokrywy dolnej

---



**PRZESTROGA:** Przed przystąpieniem do wykonywania czynności wymagających otwarcia obudowy komputera należy zapoznać się z instrukcjami dotyczącymi bezpieczeństwa dostarczonymi z komputerem i wykonać procedurę przedstawioną w sekcji [Przed rozpoczęciem serwisowania komputera](#). Po zakończeniu pracy należy wykonać procedurę przedstawioną w sekcji [Po zakończeniu serwisowania komputera](#). Dodatkowe zalecenia dotyczące bezpieczeństwa można znaleźć na stronie Regulatory Compliance (Informacje o zgodności z przepisami prawnymi) pod adresem [dell.com/regulatory\\_compliance](http://dell.com/regulatory_compliance).

## Procedura

- 1 Dopasuj otwory na śruby w pokrywie dolnej do otworów na śruby w zestawie podparcia dłoni i umieść pokrywę na miejscu.
- 2 Palcami odwróć plakietkę systemu.
- 3 Wkręć śruby mocujące pokrywę dolną do zestawu podparcia dłoni.
- 4 Odwróć plakietkę systemu i przytrzymaj ją.

# Wymontowywanie akumulatora

---



**PRZESTROGA:** Przed przystąpieniem do wykonywania czynności wymagających otwarcia obudowy komputera należy zapoznać się z instrukcjami dotyczącymi bezpieczeństwa dostarczonymi z komputerem i wykonać procedurę przedstawioną w sekcji [Przed rozpoczęciem serwisowania komputera](#). Po zakończeniu pracy należy wykonać procedurę przedstawioną w sekcji [Po zakończeniu serwisowania komputera](#). Dodatkowe zalecenia dotyczące bezpieczeństwa można znaleźć na stronie Regulatory Compliance (Informacje o zgodności z przepisami prawnymi) pod adresem [dell.com/regulatory\\_compliance](http://dell.com/regulatory_compliance).

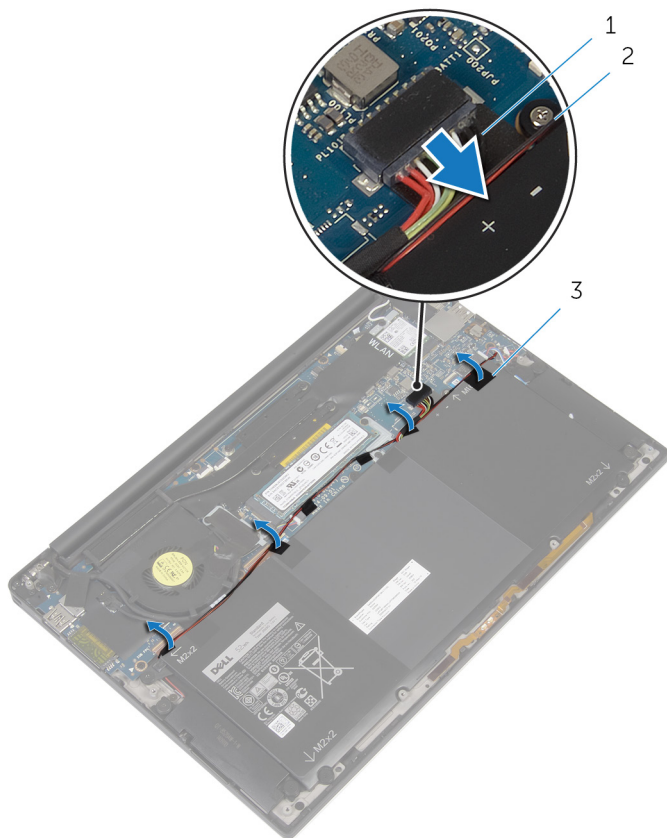
## Przed wykonaniem procedury

Wymontuj [pokrywę dolną](#).

## Procedura

- 1 Odłącz kabel akumulatora od płyty systemowej.

- 2 Zdejmij taśmy mocujące kabel głośnika do akumulatora.



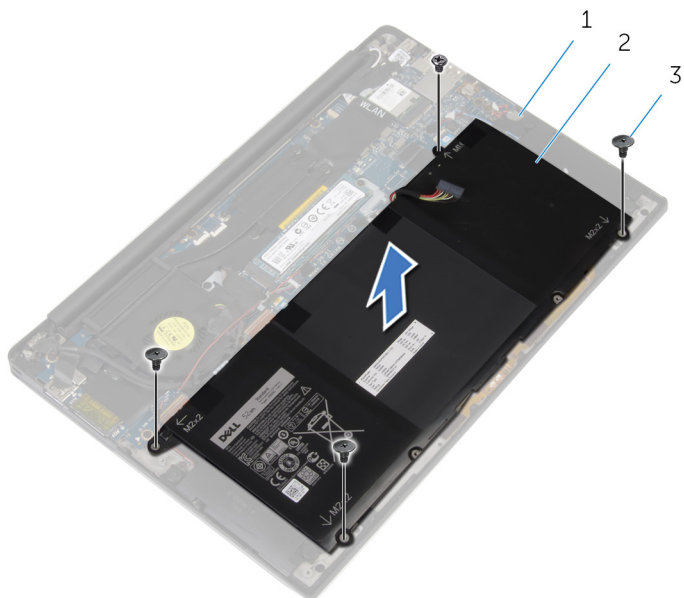
1 kabel akumulatora

2 kabel głośników

3 taśmy (4)

- 3 Wykręć śruby mocujące akumulator do zestawu podparcia dłoni.

- 4 Wymij akumulator z zestawu podparcia dłoni.



1 zestaw podparcia dłoni

2 akumulator

3 śruby (4)

- 5 Odwróć komputer, otwórz wyświetlacz, a następnie naciśnij przycisk zasilania i przytrzymaj przez ok. pięć sekund, aby odprowadzić ładunki elektryczne z płyty systemowej.

# Instalowanie akumulatora

---



**PRZESTROGA:** Przed przystąpieniem do wykonywania czynności wymagających otwarcia obudowy komputera należy zapoznać się z instrukcjami dotyczącymi bezpieczeństwa dostarczonymi z komputerem i wykonać procedurę przedstawioną w sekcji [Przed rozpoczęciem serwisowania komputera](#). Po zakończeniu pracy należy wykonać procedurę przedstawioną w sekcji [Po zakończeniu serwisowania komputera](#). Dodatkowe zalecenia dotyczące bezpieczeństwa można znaleźć na stronie Regulatory Compliance (Informacje o zgodności z przepisami prawnymi) pod adresem [dell.com/regulatory\\_compliance](http://dell.com/regulatory_compliance).

## Procedura

- 1 Wyrównaj otwory na śruby w akumulatorze z otworami w zestawie podparcia dłoni.
- 2 Przyklej taśmy mocujące kabel głośnika do akumulatora.
- 3 Wkręć śruby mocujące akumulator do zestawu podparcia dłoni.
- 4 Podłącz kabel akumulatora do płyty systemowej.

## Po wykonaniu procedury

Zainstaluj [pokrywę dolną](#).

# Wymontowywanie dysku SSD

---



**PRZESTROGA:** Przed przystąpieniem do wykonywania czynności wymagających otwarcia obudowy komputera należy zapoznać się z instrukcjami dotyczącymi bezpieczeństwa dostarczonymi z komputerem i wykonać procedurę przedstawioną w sekcji [Przed rozpoczęciem serwisowania komputera](#). Po zakończeniu pracy należy wykonać procedurę przedstawioną w sekcji [Po zakończeniu serwisowania komputera](#). Dodatkowe zalecenia dotyczące bezpieczeństwa można znaleźć na stronie Regulatory Compliance (Informacje o zgodności z przepisami prawnymi) pod adresem [dell.com/regulatory\\_compliance](http://dell.com/regulatory_compliance).



**OSTRZEŻENIE:** Dyski SSD są delikatne i należy obchodzić się z nimi bardzo ostrożnie.



**OSTRZEŻENIE:** Nie należy wyjmować dysku SSD, gdy komputer jest włączony lub w stanie uśpienia, ponieważ może to spowodować utratę danych.

## Przed wykonaniem procedury

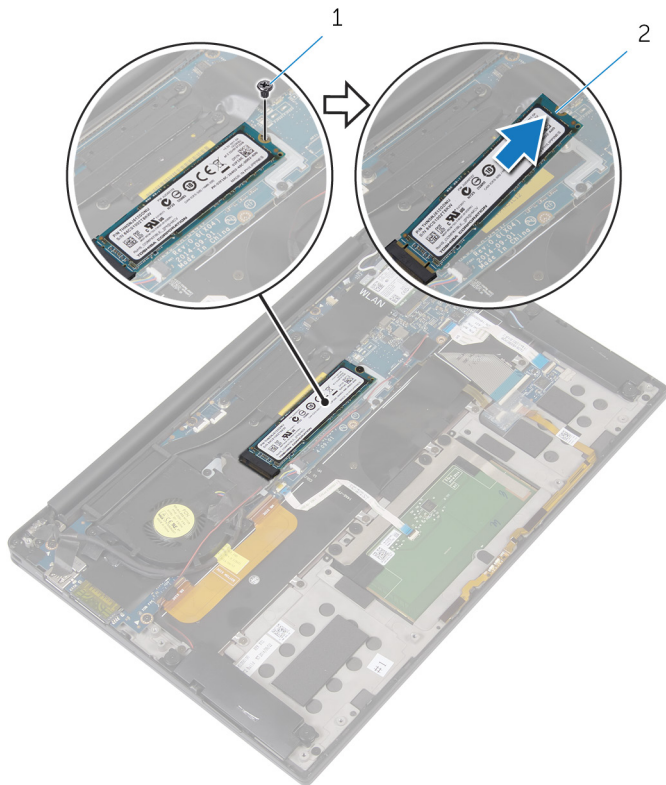
- 1 Wymontuj [pokrywę dolną](#).
- 2 Wymontuj [akumulator](#).

## Procedura

- 1 Wykręć śrubę mocującą dysk SSD do płyty systemowej.



2 Przesuń i wyjmij dysk SSD ze złącza dysku.




1 śruba

2 dysk SSD

# Instalowanie dysku SSD

---

 **PRZESTROGA:** Przed przystąpieniem do wykonywania czynności wymagających otwarcia obudowy komputera należy zapoznać się z instrukcjami dotyczącymi bezpieczeństwa dostarczonymi z komputerem i wykonać procedurę przedstawioną w sekcji [Przed rozpoczęciem serwisowania komputera](#). Po zakończeniu pracy należy wykonać procedurę przedstawioną w sekcji [Po zakończeniu serwisowania komputera](#). Dodatkowe zalecenia dotyczące bezpieczeństwa można znaleźć na stronie Regulatory Compliance (Informacje o zgodności z przepisami prawnymi) pod adresem [dell.com/regulatory\\_compliance](http://dell.com/regulatory_compliance).

 **OSTRZEŻENIE:** Dyski SSD są delikatne i należy obchodzić się z nimi bardzo ostrożnie.

## Procedura

- 1 Dopasuj wycięcia na dysku SSD do wypustek w złączu dysku SSD.
- 2 Wsuń dysk SSD pod kątem do złącza dysku SSD.
- 3 Dociśnij drugi koniec dysku SSD i wkręć śrubę mocującą dysk SSD do płyty systemowej.

## Po wykonaniu procedury

- 1 Zainstaluj [akumulator](#).
- 2 Zainstaluj [pokrywę dolną](#).

# Wymontowywanie karty sieci bezprzewodowej

---



**PRZESTROGA:** Przed przystąpieniem do wykonywania czynności wymagających otwarcia obudowy komputera należy zapoznać się z instrukcjami dotyczącymi bezpieczeństwa dostarczonymi z komputerem i wykonać procedurę przedstawioną w sekcji [Przed rozpoczęciem serwisowania komputera](#). Po zakończeniu pracy należy wykonać procedurę przedstawioną w sekcji [Po zakończeniu serwisowania komputera](#). Dodatkowe zalecenia dotyczące bezpieczeństwa można znaleźć na stronie Regulatory Compliance (Informacje o zgodności z przepisami prawnymi) pod adresem [dell.com/regulatory\\_compliance](http://dell.com/regulatory_compliance).

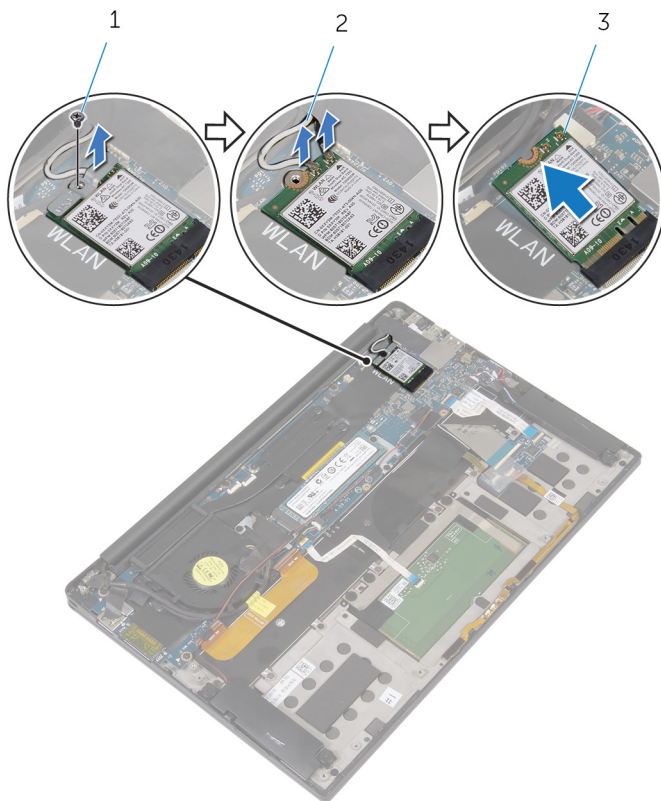
## Przed wykonaniem procedury

- 1 Wymontuj [pokrywę dolną](#).
- 2 Wymontuj [akumulator](#).

## Procedura

- 1 Wykręć śrubę mocującą wspornik karty sieci bezprzewodowej do płyty systemowej.
- 2 Podnieś wspornik karty sieci bezprzewodowej z karty sieci bezprzewodowej.
- 3 Odłącz kable karty sieci bezprzewodowej od karty sieci bezprzewodowej.

4 Wyjmij kartę sieci bezprzewodowej z gniazda.




1 śruba

2 kable antenowe (2)


3 karta sieci bezprzewodowej

# Instalowanie karty sieci bezprzewodowej

 **PRZESTROGA:** Przed przystąpieniem do wykonywania czynności wymagających otwarcia obudowy komputera należy zapoznać się z instrukcjami dotyczącymi bezpieczeństwa dostarczonymi z komputerem i wykonać procedurę przedstawioną w sekcji [Przed rozpoczęciem serwisowania komputera](#). Po zakończeniu pracy należy wykonać procedurę przedstawioną w sekcji [Po zakończeniu serwisowania komputera](#). Dodatkowe zalecenia dotyczące bezpieczeństwa można znaleźć na stronie Regulatory Compliance (Informacje o zgodności z przepisami prawnymi) pod adresem [dell.com/regulatory\\_compliance](http://dell.com/regulatory_compliance).

## Procedura

- 1 Dopasuj wycięcia na karcie sieci bezprzewodowej do wypustek w gnieździe karty sieci bezprzewodowej.

 **OSTRZEŻENIE:** Aby uniknąć uszkodzenia karty sieci bezprzewodowej, nie należy umieszczać pod kartą żadnych kabli.

- 2 Wsuń kartę sieci bezprzewodowej pod kąt do gniazda karty sieci bezprzewodowej.
- 3 Podłącz kable antenowe do karty sieci bezprzewodowej.

W poniższej tabeli przedstawiono schemat kolorów kabli antenowych poszczególnych kart Mini-Card obsługiwanych w komputerze.

Złącza na karcie sieci bezprzewodowej	Kolor kabla antenowego
Kabel główny (biały trójkąt)	Biały
Kabel pomocniczy (czarny trójkąt)	Czarny

- 4 Dociśnij drugi koniec karty sieci bezprzewodowej.
- 5 Umieść wspornik karty sieci bezprzewodowej na karcie sieci bezprzewodowej.
- 6 Wkręć śrubę mocującą wspornik karty sieci bezprzewodowej do płyty systemowej.

## Po wykonaniu procedury

- 1 Zainstaluj [akumulator](#).
- 2 Zainstaluj [pokrywę dolną](#).

# Wymontowywanie głośników

---



**PRZESTROGA:** Przed przystąpieniem do wykonywania czynności wymagających otwarcia obudowy komputera należy zapoznać się z instrukcjami dotyczącymi bezpieczeństwa dostarczonymi z komputerem i wykonać procedurę przedstawioną w sekcji [Przed rozpoczęciem serwisowania komputera](#). Po zakończeniu pracy należy wykonać procedurę przedstawioną w sekcji [Po zakończeniu serwisowania komputera](#). Dodatkowe zalecenia dotyczące bezpieczeństwa można znaleźć na stronie Regulatory Compliance (Informacje o zgodności z przepisami prawnymi) pod adresem [dell.com/regulatory\\_compliance](http://dell.com/regulatory_compliance).

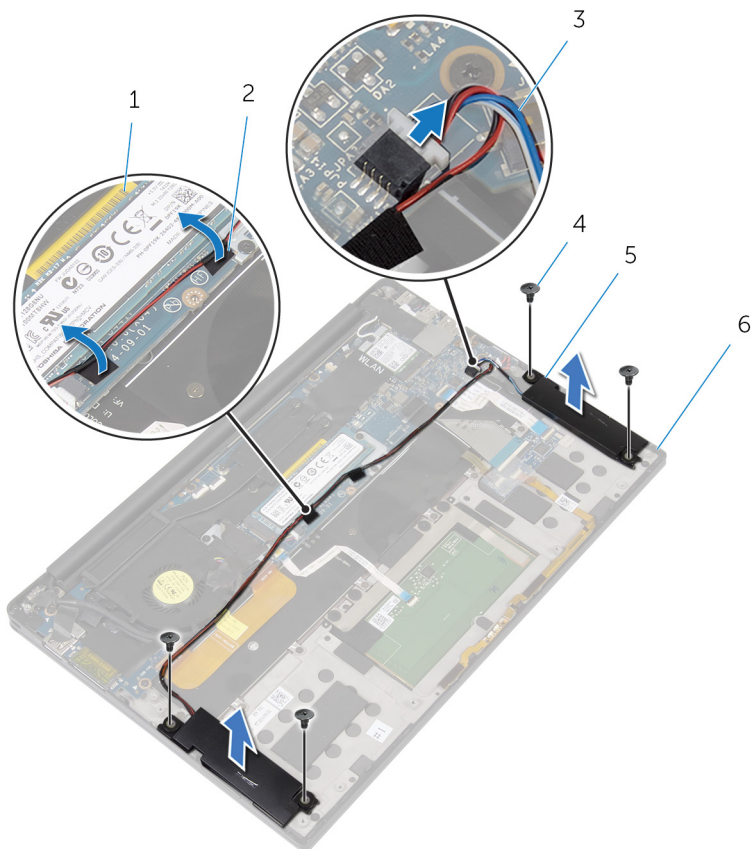
## Przed wykonaniem procedury

- 1 Wymontuj [pokrywę dolną](#).
- 2 Wymontuj [akumulator](#).

## Procedura

- 1 Odłącz kabel głośników od płyty systemowej.
- 2 Wykręć śruby mocujące głośniki do zespołu podparcia dłoni.
- 3 Zanotuj sposób poprowadzenia kabla głośnika i oderwij taśmy mocujące kabel głośnika do płyty systemowej.

4 Wyjmij głośniki razem z kablami z zestawu podparcia dłoni.



1 płyta systemowa

3 kabel głośników

5 głośniki (2)

2 taśmy (2)

4 śruby (4)

6 zestaw podparcia dłoni

# Instalowanie głośników

---



**PRZESTROGA:** Przed przystąpieniem do wykonywania czynności wymagających otwarcia obudowy komputera należy zapoznać się z instrukcjami dotyczącymi bezpieczeństwa dostarczonymi z komputerem i wykonać procedurę przedstawioną w sekcji [Przed rozpoczęciem serwisowania komputera](#). Po zakończeniu pracy należy wykonać procedurę przedstawioną w sekcji [Po zakończeniu serwisowania komputera](#). Dodatkowe zalecenia dotyczące bezpieczeństwa można znaleźć na stronie Regulatory Compliance (Informacje o zgodności z przepisami prawnymi) pod adresem [dell.com/regulatory\\_compliance](http://dell.com/regulatory_compliance).

## Procedura

- 1 Umieść głośniki w zestawie podparcia dłoni, dopasowując je do prowadnic.
- 2 Wkręć wkręty mocujące głośniki do zespołu podparcia dłoni.
- 3 Ułóż kabel głośnika na płycie systemowej i przyczep taśmy do płyty systemowej.
- 4 Podłącz kabel głośnika do płyty systemowej.

## Po wykonaniu procedury

- 1 Zainstaluj [akumulator](#).
- 2 Zainstaluj [pokrywę dolną](#).



# Wymontowywanie radiatora

---



**PRZESTROGA:** Przed przystąpieniem do wykonywania czynności wymagających otwarcia obudowy komputera należy zapoznać się z instrukcjami dotyczącymi bezpieczeństwa dostarczonymi z komputerem i wykonać procedurę przedstawioną w sekcji [Przed rozpoczęciem serwisowania komputera](#). Po zakończeniu pracy należy wykonać procedurę przedstawioną w sekcji [Po zakończeniu serwisowania komputera](#). Dodatkowe zalecenia dotyczące bezpieczeństwa można znaleźć na stronie Regulatory Compliance (Informacje o zgodności z przepisami prawnymi) pod adresem [dell.com/regulatory\\_compliance](http://dell.com/regulatory_compliance).



**PRZESTROGA:** Radiator może się nagrzewać podczas pracy komputera; jest to normalne zjawisko. Przed dotknięciem radiatora należy poczekać, aż ostygnie.



**OSTRZEŻENIE:** Aby zapewnić jak najlepsze chłodzenie procesora, nie należy dotykać powierzchni termoprzewodzących na zestawie chłodzenia procesora. Substancje oleiste na skórze dłoni mogą zmniejszyć przewodność cieplną.

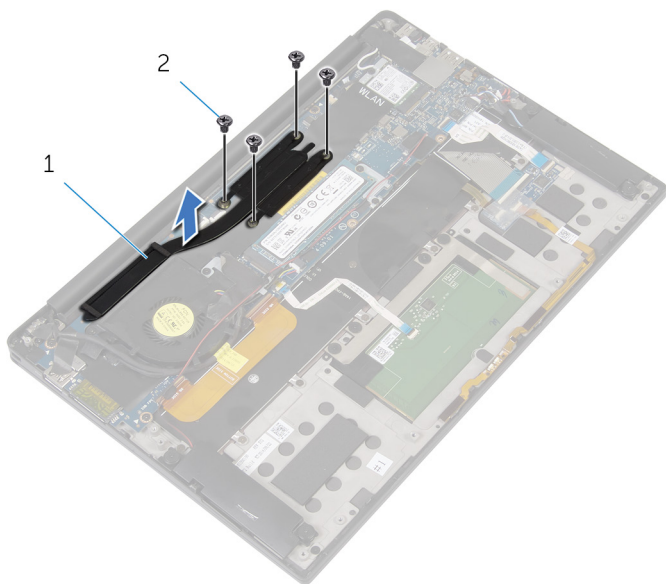
## Przed wykonaniem procedury

- 1 Wymontuj [pokrywą dolną](#).
- 2 Wymontuj [akumulator](#).

## Procedura

- 1 Zdejmij wkręty mocujące radiator na płycie systemowej.

2 Zdejmij radiator z płyty systemowej.



1 radiator

2 śruby (4)

# Wymiana radiatora

---



**PRZESTROGA:** Przed przystąpieniem do wykonywania czynności wymagających otwarcia obudowy komputera należy zapoznać się z instrukcjami dotyczącymi bezpieczeństwa dostarczonymi z komputerem i wykonać procedurę przedstawioną w sekcji [Przed rozpoczęciem serwisowania komputera](#). Po zakończeniu pracy należy wykonać procedurę przedstawioną w sekcji [Po zakończeniu serwisowania komputera](#). Dodatkowe zalecenia dotyczące bezpieczeństwa można znaleźć na stronie Regulatory Compliance (Informacje o zgodności z przepisami prawnymi) pod adresem [dell.com/regulatory\\_compliance](http://dell.com/regulatory_compliance).



**OSTRZEŻENIE:** Nieprawidłowe zainstalowanie radiatora może spowodować uszkodzenie płyty systemowej i procesora.



**UWAGA:** Jeśli instalowana jest wcześniej używana płyta systemowa i ten sam radiator, można ponownie wykorzystać tę samą pastę termoprzewodzącą. W przypadku wymiany płyty systemowej lub radiatora należy użyć podkładki termoprzewodzącej dostarczonej w zestawie, aby zapewnić właściwe odprowadzanie ciepła.

## Procedura



- 1 Dopasuj otwory na śruby w radiatorze do otworów w płycie systemowej.
- 2 Wkręć śruby mocujące radiator na płycie systemowej.

## Po wykonaniu procedury

- 1 Zainstaluj [akumulator](#).
- 2 Zainstaluj [pokrywę dolną](#).

# Wymontowywanie baterii pastylkowej

---

-  **PRZESTROGA:** Przed przystąpieniem do wykonywania czynności wymagających otwarcia obudowy komputera należy zapoznać się z instrukcjami dotyczącymi bezpieczeństwa dostarczonymi z komputerem i wykonać procedurę przedstawioną w sekcji [Przed rozpoczęciem serwisowania komputera](#). Po zakończeniu pracy należy wykonać procedurę przedstawioną w sekcji [Po zakończeniu serwisowania komputera](#). Dodatkowe zalecenia dotyczące bezpieczeństwa można znaleźć na stronie Regulatory Compliance (Informacje o zgodności z przepisami prawnymi) pod adresem [dell.com/regulatory\\_compliance](http://dell.com/regulatory_compliance).
-  **OSTRZEŻENIE:** Wyjęcie baterii pastylkowej powoduje zresetowanie ustawień systemu BIOS i przywrócenie ich domyślnych wartości. Producent zaleca zanotowanie ustawień systemu BIOS przed wyjęciem baterii pastylkowej.

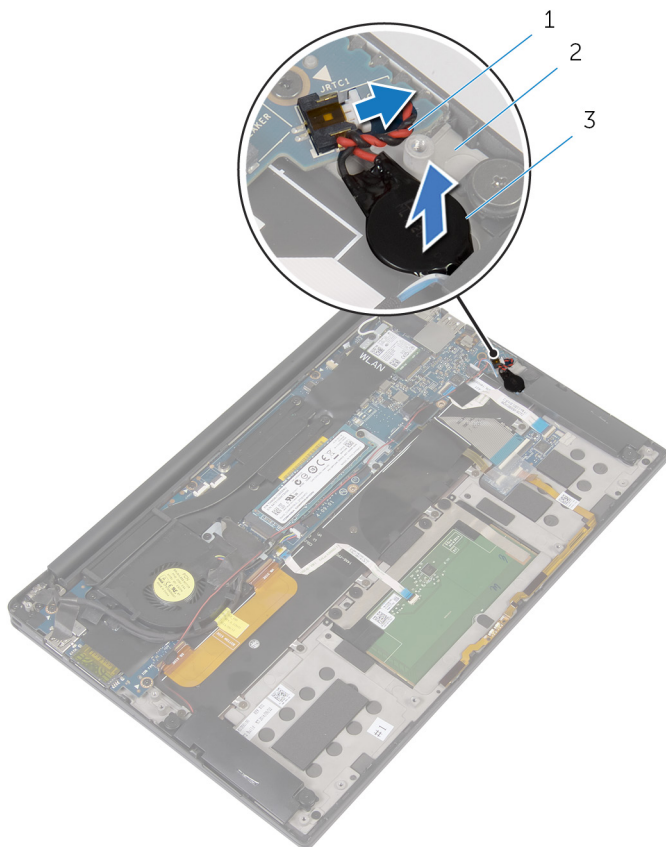
## Przed wykonaniem procedury

- 1 Wymontuj [pokrywę dolną](#).
- 2 Wymontuj [akumulator](#).

## Procedura

- 1 Odłącz kabel baterii pastylkowej od płyty systemowej.

- 2 Zapamiętaj położenie baterii pastylkowej i wyciągnij ją z zestawu podparcia dłoni.



- 1 kabel baterii pastylkowej  
3 bateria pastylkowa

- 2 zestaw podparcia dłoni

# Instalowanie baterii pastylkowej

---



**PRZESTROGA:** Przed przystąpieniem do wykonywania czynności wymagających otwarcia obudowy komputera należy zapoznać się z instrukcjami dotyczącymi bezpieczeństwa dostarczonymi z komputerem i wykonać procedurę przedstawioną w sekcji [Przed rozpoczęciem serwisowania komputera](#). Po zakończeniu pracy należy wykonać procedurę przedstawioną w sekcji [Po zakończeniu serwisowania komputera](#). Dodatkowe zalecenia dotyczące bezpieczeństwa można znaleźć na stronie Regulatory Compliance (Informacje o zgodności z przepisami prawnymi) pod adresem [dell.com/regulatory\\_compliance](http://dell.com/regulatory_compliance).

## Procedura

- 1 Przymocuj baterię pastylkową do zestawu podparcia dłoni.
- 2 Podłącz kabel baterii pastylkowej do płyty systemowej.

## Po wykonaniu procedury

- 1 Zainstaluj [akumulator](#).
- 2 Zainstaluj [pokrywę dolną](#).

# Wymontowywanie kabla lampki stanu akumulatora

---



**PRZESTROGA:** Przed przystąpieniem do wykonywania czynności wymagających otwarcia obudowy komputera należy zapoznać się z instrukcjami dotyczącymi bezpieczeństwa dostarczonymi z komputerem i wykonać procedurę przedstawioną w sekcji [Przed rozpoczęciem serwisowania komputera](#). Po zakończeniu pracy należy wykonać procedurę przedstawioną w sekcji [Po zakończeniu serwisowania komputera](#). Dodatkowe zalecenia dotyczące bezpieczeństwa można znaleźć na stronie Regulatory Compliance (Informacje o zgodności z przepisami prawnymi) pod adresem [dell.com/regulatory\\_compliance](http://dell.com/regulatory_compliance).

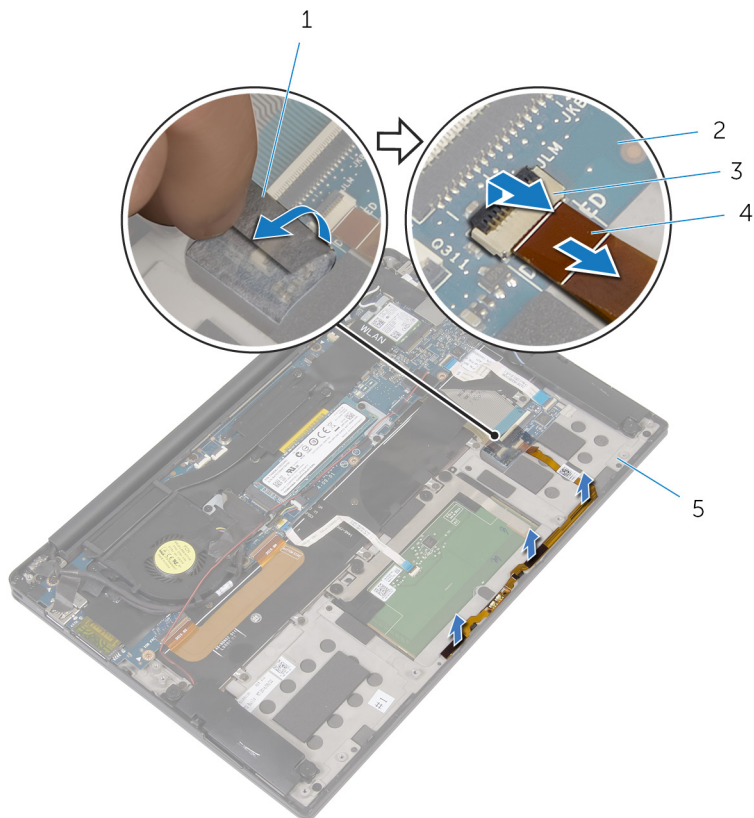
## Przed wykonaniem procedury

- 1 Wymontuj [pokrywę dolną](#).
- 2 Wymontuj [akumulator](#).

## Procedura

- 1 Zdejmij taśmę mocującą kabel lampki stanu zasilania/akumulatora do płytki sterowania klawiatury.
- 2 Podnieś zatrzask i odłącz kabel lampki stanu zasilania/akumulatora z płytki sterowania klawiatury.

- 3 Zanonuj sposób poprowadzenia kabla lampka stanu zasilania/akumulatora i zdejmij kabel z zestawu podparcia dłoni.



- |   |                        |   |  |
|---|------------------------|---|--|
| 1 | taśma                  | 2 | plytka sterowania klawiatury                 |
| 3 | zatrzask               | 4 | kabel lampki stanu zasilania/<br>akumulatora |
| 5 | zestaw podparcia dłoni |   |  |



# Instalowanie kabla lampki stanu akumulatora

---



**PRZESTROGA:** Przed przystąpieniem do wykonywania czynności wymagających otwarcia obudowy komputera należy zapoznać się z instrukcjami dotyczącymi bezpieczeństwa dostarczonymi z komputerem i wykonać procedurę przedstawioną w sekcji [Przed rozpoczęciem serwisowania komputera](#). Po zakończeniu pracy należy wykonać procedurę przedstawioną w sekcji [Po zakończeniu serwisowania komputera](#). Dodatkowe zalecenia dotyczące bezpieczeństwa można znaleźć na stronie Regulatory Compliance (Informacje o zgodności z przepisami prawnymi) pod adresem [dell.com/regulatory\\_compliance](http://dell.com/regulatory_compliance).

## Procedura

- 1 Przyklej kabel lampki stanu zasilania akumulatora do zestawu podparcia dłoni.
- 2 Ułóż kabel lampki stanu zasilania akumulatora i przyczep go do zestawu podparcia dłoni.
- 3 Wsuń kabel lampki stanu zasilania akumulatora do złącza lampki stanu zasilania akumulatora i naciśnij zatrzask, aby zamocować kabel.
- 4 Przyklej taśmę mocującą kabel lampki stanu zasilania akumulatora do płytki sterowania klawiatury.

## Po wykonaniu procedury

- 1 Zainstaluj [akumulator](#).
- 2 Zainstaluj [pokrywę dolną](#).

# Wymontowywanie tabliczki dotykowej

---



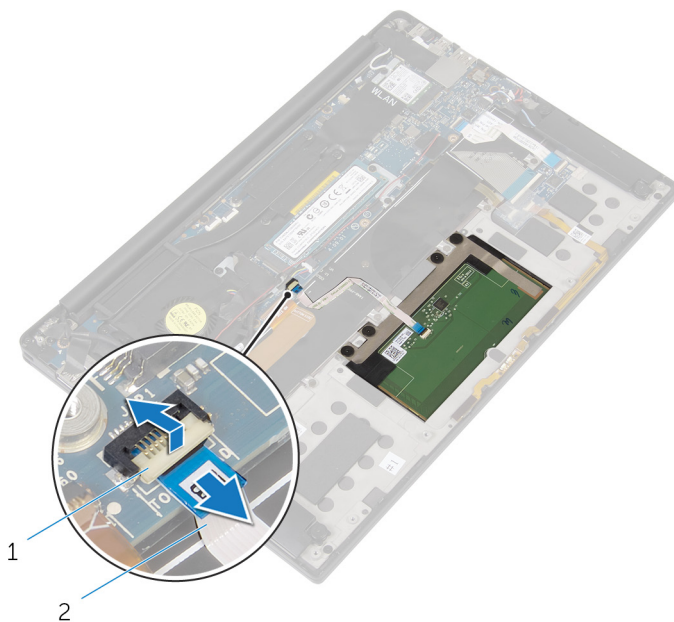
**PRZESTROGA:** Przed przystąpieniem do wykonywania czynności wymagających otwarcia obudowy komputera należy zapoznać się z instrukcjami dotyczącymi bezpieczeństwa dostarczonymi z komputerem i wykonać procedurę przedstawioną w sekcji [Przed rozpoczęciem serwisowania komputera](#). Po zakończeniu pracy należy wykonać procedurę przedstawioną w sekcji [Po zakończeniu serwisowania komputera](#). Dodatkowe zalecenia dotyczące bezpieczeństwa można znaleźć na stronie Regulatory Compliance (Informacje o zgodności z przepisami prawnymi) pod adresem [dell.com/regulatory\\_compliance](http://dell.com/regulatory_compliance).

## Przed wykonaniem procedury

- 1 Wymontuj [pokrywę dolną](#).
- 2 Wymontuj [akumulator](#).

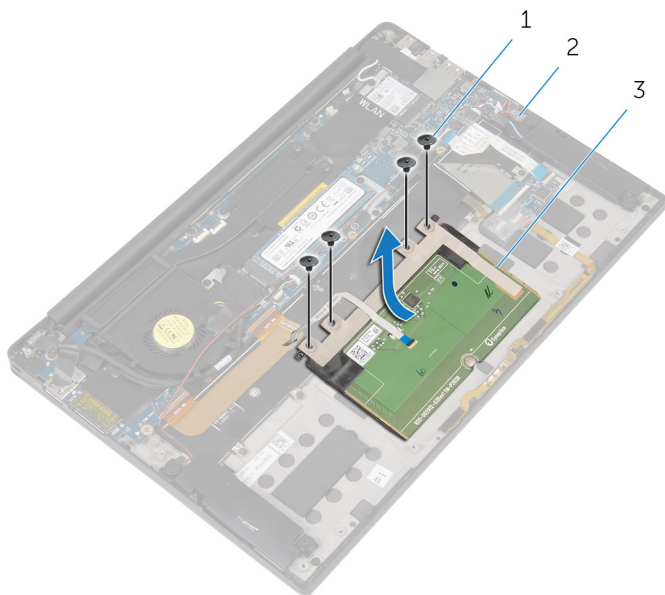
# Procedura

- 1 Podnieś zatrzask i odłącz kabel tabliczki dotykowej od płyty systemowej.



- |   |         |   |                           |
|---|---------|---|---------------------------|
| 1 | zatrask | 2 | kabel tabliczki dotykowej |
|---|---------|---|---------------------------|
- 2 Zdejmij kabel tabliczki dotykowej z klawiatury i zestawu podparcia dłoni.
  - 3 Wykręć śruby mocujące tabliczkę dotykową do zestawu podparcia dłoni.

- 4 Unieś tabliczkę dotykową od wewnętrznej krawędzi i wyjmij go z zestawu podparcia dłoni.



1 śruby (4)

2 zestaw podparcia dłoni

3 tabliczka dotykowa

# Instalowanie tabliczki dotykowej

---



**PRZESTROGA:** Przed przystąpieniem do wykonywania czynności wymagających otwarcia obudowy komputera należy zapoznać się z instrukcjami dotyczącymi bezpieczeństwa dostarczonymi z komputerem i wykonać procedurę przedstawioną w sekcji [Przed rozpoczęciem serwisowania komputera](#). Po zakończeniu pracy należy wykonać procedurę przedstawioną w sekcji [Po zakończeniu serwisowania komputera](#). Dodatkowe zalecenia dotyczące bezpieczeństwa można znaleźć na stronie Regulatory Compliance (Informacje o zgodności z przepisami prawnymi) pod adresem [dell.com/regulatory\\_compliance](http://dell.com/regulatory_compliance).

## Procedura

- 1 Dopasuj otwory na śruby w tabliczce dotykowej do otworów w zestawie podparcia dłoni.
- 2 Wkręć śruby mocujące tabliczkę dotykową do zestawu podparcia dłoni.
- 3 Wsuń kabel tabliczki dotykowej do złącza na płycie systemowej i naciśnij zatrzask złącza, aby umocować kabel.
- 4 Poprowadź kabel tabliczki dotykowej i przymocuj kabel do zestawu podparcia dłoni i klawiatury.

## Po wykonaniu procedury

- 1 Zainstaluj [akumulator](#).
- 2 Zainstaluj [pokrywę dolną](#).

# Wymontowywanie kabla płyty we/wy

---



**PRZESTROGA:** Przed przystąpieniem do wykonywania czynności wymagających otwarcia obudowy komputera należy zapoznać się z instrukcjami dotyczącymi bezpieczeństwa dostarczonymi z komputerem i wykonać procedurę przedstawioną w sekcji [Przed rozpoczęciem serwisowania komputera](#). Po zakończeniu pracy należy wykonać procedurę przedstawioną w sekcji [Po zakończeniu serwisowania komputera](#). Dodatkowe zalecenia dotyczące bezpieczeństwa można znaleźć na stronie Regulatory Compliance (Informacje o zgodności z przepisami prawnymi) pod adresem [dell.com/regulatory\\_compliance](http://dell.com/regulatory_compliance).

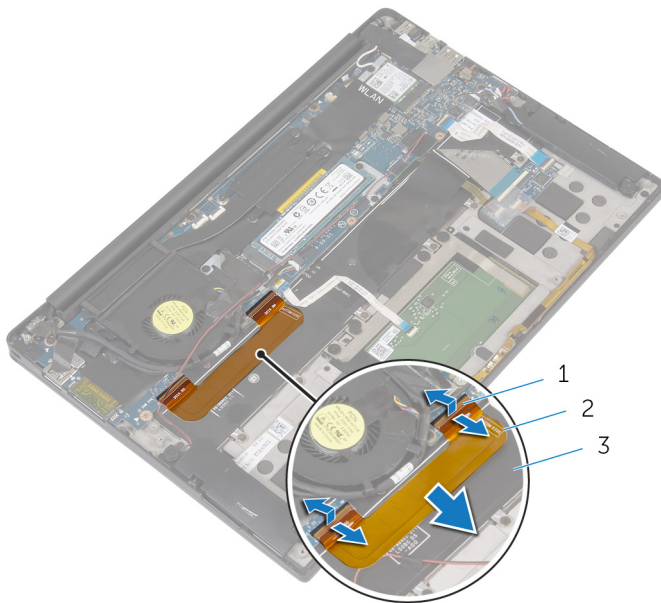
## Przed wykonaniem procedury

- 1 Wymontuj [pokrywę dolną](#).
- 2 Wymontuj [akumulator](#).

## Procedura

- 1 Unieś zatrzaski i odłącz kabel płyty we/wy od płyty systemowej i płyty we/wy.

2 Zanonuj sposób poprowadzenia kabla płyty we/wy i wyjmij kabel z klawiatury.



1 zatrzaski (2)  
3 klawiatura

2 kabel płyty we/wy

# Instalowanie kabla płyty we/wy

---



**PRZESTROGA:** Przed przystąpieniem do wykonywania czynności wymagających otwarcia obudowy komputera należy zapoznać się z instrukcjami dotyczącymi bezpieczeństwa dostarczonymi z komputerem i wykonać procedurę przedstawioną w sekcji [Przed rozpoczęciem serwisowania komputera](#). Po zakończeniu pracy należy wykonać procedurę przedstawioną w sekcji [Po zakończeniu serwisowania komputera](#). Dodatkowe zalecenia dotyczące bezpieczeństwa można znaleźć na stronie Regulatory Compliance (Informacje o zgodności z przepisami prawnymi) pod adresem [dell.com/regulatory\\_compliance](http://dell.com/regulatory_compliance).

## Procedura

- 1 Wsuń kabel płyty we/wy do złącza na płycie systemowej i na płycie we/wy i wciśnij zatrzaski, aby zamocować kabel.
- 2 Przyklej kabel płyty we/wy do klawiatury.

## Po wykonaniu procedury

- 1 Zainstaluj [akumulator](#).
- 2 Zainstaluj [pokrywę dolną](#).



# Wymontowanie płyty we/wy

---



**PRZESTROGA:** Przed przystąpieniem do wykonywania czynności wymagających otwarcia obudowy komputera należy zapoznać się z instrukcjami dotyczącymi bezpieczeństwa dostarczonymi z komputerem i wykonać procedurę przedstawioną w sekcji [Przed rozpoczęciem serwisowania komputera](#). Po zakończeniu pracy należy wykonać procedurę przedstawioną w sekcji [Po zakończeniu serwisowania komputera](#). Dodatkowe zalecenia dotyczące bezpieczeństwa można znaleźć na stronie Regulatory Compliance (Informacje o zgodności z przepisami prawnymi) pod adresem [dell.com/regulatory\\_compliance](http://dell.com/regulatory_compliance).

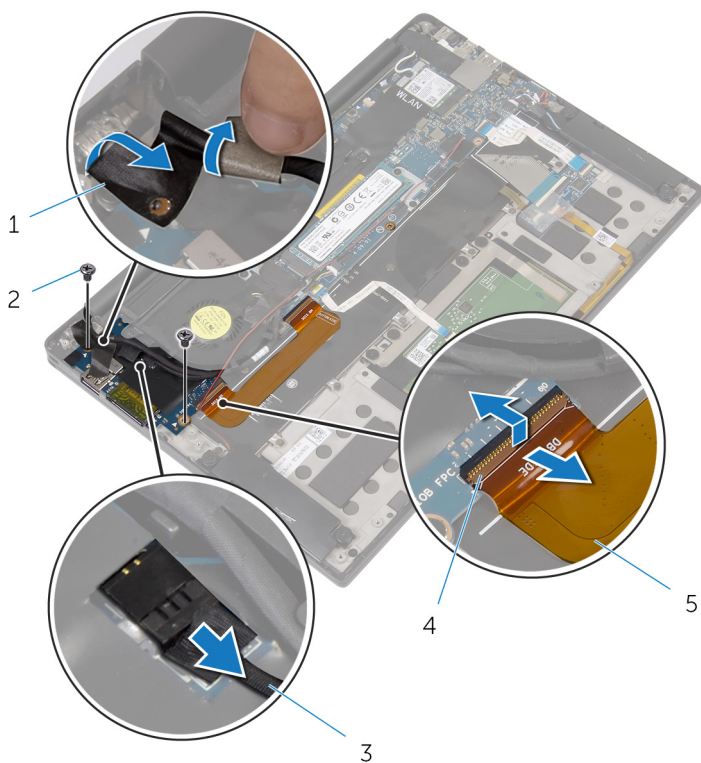
## Przed wykonaniem procedury

- 1 Wymontuj [pokrywę dolną](#).
- 2 Wymontuj [akumulator](#).

## Procedura

- 1 Wykręć śruby mocujące płytę we/wy do zestawu podparcia dłoni.
- 2 Zdejmij taśmę mocującą kabel wyświetlacza do płyty we/wy.
- 3 Odłącz kabel czytnika kart pamięci z płyty we/wy.

4 Unieś zatrzask i odłącz kabel płyty we/wy od płyty we/wy.



1 taśma

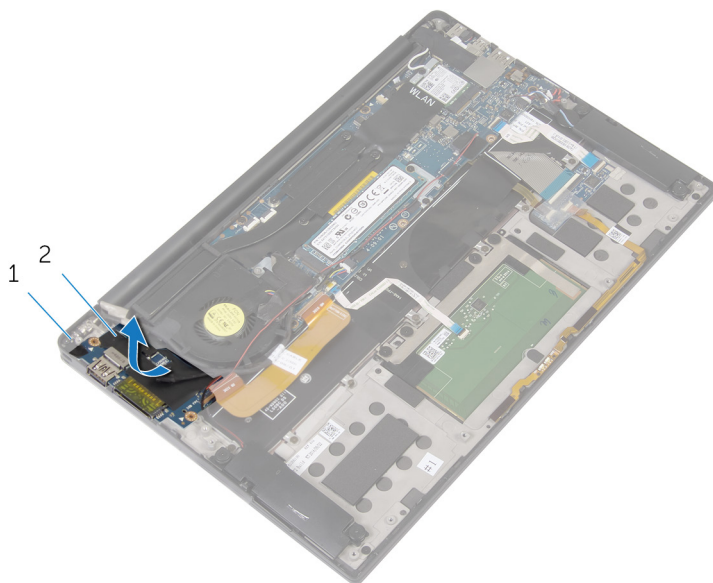
3 kabel czytnika kart pamięci

5 kabel płyty we/wy

2 śruby (2)

4 zatrzask

- 5 Rozpoczynając od krawędzi zewnętrznej, przesuń płytę we/wy z pod wentylatora i wyjmij go z zestawu podparcia dłoni.



1 zestaw podparcia dłoni

2 płyta we/wy

# Instalowanie płyty we/wy

---



**PRZESTROGA:** Przed przystąpieniem do wykonywania czynności wymagających otwarcia obudowy komputera należy zapoznać się z instrukcjami dotyczącymi bezpieczeństwa dostarczonymi z komputerem i wykonać procedurę przedstawioną w sekcji [Przed rozpoczęciem serwisowania komputera](#). Po zakończeniu pracy należy wykonać procedurę przedstawioną w sekcji [Po zakończeniu serwisowania komputera](#). Dodatkowe zalecenia dotyczące bezpieczeństwa można znaleźć na stronie Regulatory Compliance (Informacje o zgodności z przepisami prawnymi) pod adresem [dell.com/regulatory\\_compliance](http://dell.com/regulatory_compliance).

## Procedura

- 1 Przesuń płytę we/wy pod wentylator i dopasuj otwory na śruby w płycie we/wy do otworów w zestawie podparcia dłoni.
- 2 Wyrównaj otwór na śrubę w kablu wyświetlacza z otworem w płycie we/wy.
- 3 Wkręć śruby mocujące płytę we/wy do zestawu podparcia dłoni.
- 4 Podłącz kabel płyty we/wy do płyty we/wy i naciśnij zatrzask, aby zamocować kabel.
- 5 Podłącz kabel czytnika kart pamięci do płyty we/wy.
- 6 Przyklej taśmę mocującą kabel wyświetlacza do płyty we/wy.

## Po wykonaniu procedury

- 1 Zainstaluj [akumulator](#).
- 2 Zainstaluj [pokrywę dolną](#).

# Wymontowywanie płyty sterowania klawiatury

---



**PRZESTROGA:** Przed przystąpieniem do wykonywania czynności wymagających otwarcia obudowy komputera należy zapoznać się z instrukcjami dotyczącymi bezpieczeństwa dostarczonymi z komputerem i wykonać procedurę przedstawioną w sekcji [Przed rozpoczęciem serwisowania komputera](#). Po zakończeniu pracy należy wykonać procedurę przedstawioną w sekcji [Po zakończeniu serwisowania komputera](#). Dodatkowe zalecenia dotyczące bezpieczeństwa można znaleźć na stronie Regulatory Compliance (Informacje o zgodności z przepisami prawnymi) pod adresem [dell.com/regulatory\\_compliance](http://dell.com/regulatory_compliance).

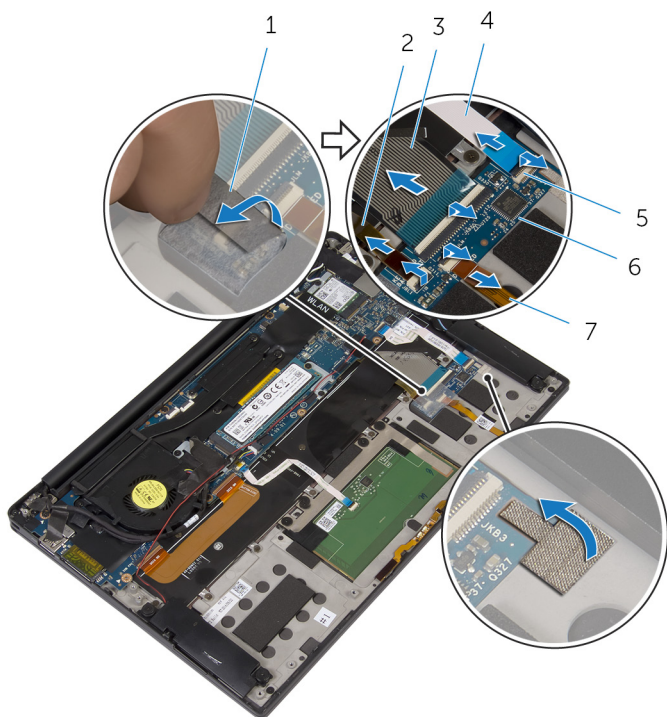
## Przed wykonaniem procedury

- 1 Wymontuj [pokrywę dolną](#).
- 2 Wymontuj [akumulator](#).

## Procedura

- 1 Zdejmij taśmę mocującą kabel lampki stanu zasilania/akumulatora do płytki sterowania klawiatury.
- 2 Odklej taśmę mocującą płytkę sterowania klawiatury do podparcia dłoni.

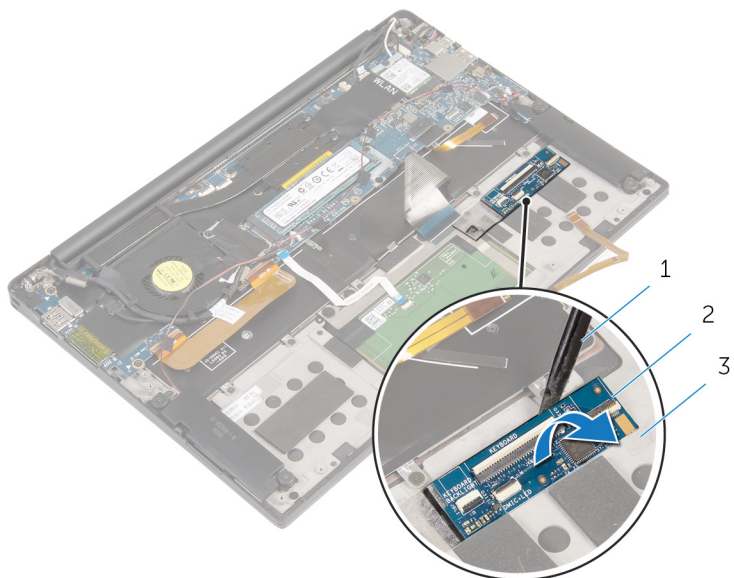
- 3** Unieś zatrzaski i odłącz kabel podświetlenia klawiatury, kabel klawiatury, kabel płytki sterowania klawiatury i kabel lampki stanu zasilania/akumulatora od płytki sterowania klawiatury.



- |   |  |   |                                    |
|---|--|---|------------------------------------|
| 1 | taśmy (2)                                | 2 | kabel podświetlenia klawiatury     |
| 3 | kabel klawiatury                         | 4 | kabel płytki sterowania klawiatury |
| 5 | zatrzaski (4)                            | 6 | Płytką sterowania klawiatury       |
| 7 | kabel lampki stanu zasilania akumulatora |   |                                    |

- 4** Zapamiętaj położenie płytki sterowania klawiatury w zestawie podparcia dłoni.

- 5 Za pomocą rysika z tworzywa sztucznego wyważ płytkę sterowania klawiatury z zestawu podparcia dłoni.



- 1 rysik z tworzywa sztucznego  
3 zestaw podparcia dłoni

- 2 Płytkę sterowania klawiatury

# Instalowanie płyty sterowania klawiatury

---



**PRZESTROGA:** Przed przystąpieniem do wykonywania czynności wymagających otwarcia obudowy komputera należy zapoznać się z instrukcjami dotyczącymi bezpieczeństwa dostarczonymi z komputerem i wykonać procedurę przedstawioną w sekcji [Przed rozpoczęciem serwisowania komputera](#). Po zakończeniu pracy należy wykonać procedurę przedstawioną w sekcji [Po zakończeniu serwisowania komputera](#). Dodatkowe zalecenia dotyczące bezpieczeństwa można znaleźć na stronie Regulatory Compliance (Informacje o zgodności z przepisami prawnymi) pod adresem [dell.com/regulatory\\_compliance](http://dell.com/regulatory_compliance).

## Procedura

- 1 Przyklej płytkę sterowania klawiatury do zestawu podparcia dłoni.
- 2 Wsuń kabel podświetlenia klawiatury, kabel klawiatury, kabel płytki sterowania klawiatury i kabel lampki stanu zasilania akumulatora do płytki sterowania klawiatury, a następnie dociśnij zatrzaski, aby zamocować kable.
- 3 Przyklej taśmę mocującą płytkę sterowania klawiatury do zestawu podparcia dłoni.
- 4 Przyklej taśmę mocującą kabel lampki stanu zasilania akumulatora do płytki sterowania klawiatury.

## Po wykonaniu procedury

- 1 Zainstaluj [akumulator](#).
- 2 Zainstaluj [pokrywę dolną](#).



# Wymontowywanie zestawu wyświetlacza

---



**PRZESTROGA:** Przed przystąpieniem do wykonywania czynności wymagających otwarcia obudowy komputera należy zapoznać się z instrukcjami dotyczącymi bezpieczeństwa dostarczonymi z komputerem i wykonać procedurę przedstawioną w sekcji [Przed rozpoczęciem serwisowania komputera](#). Po zakończeniu pracy należy wykonać procedurę przedstawioną w sekcji [Po zakończeniu serwisowania komputera](#). Dodatkowe zalecenia dotyczące bezpieczeństwa można znaleźć na stronie Regulatory Compliance (Informacje o zgodności z przepisami prawnymi) pod adresem [dell.com/regulatory\\_compliance](http://dell.com/regulatory_compliance).

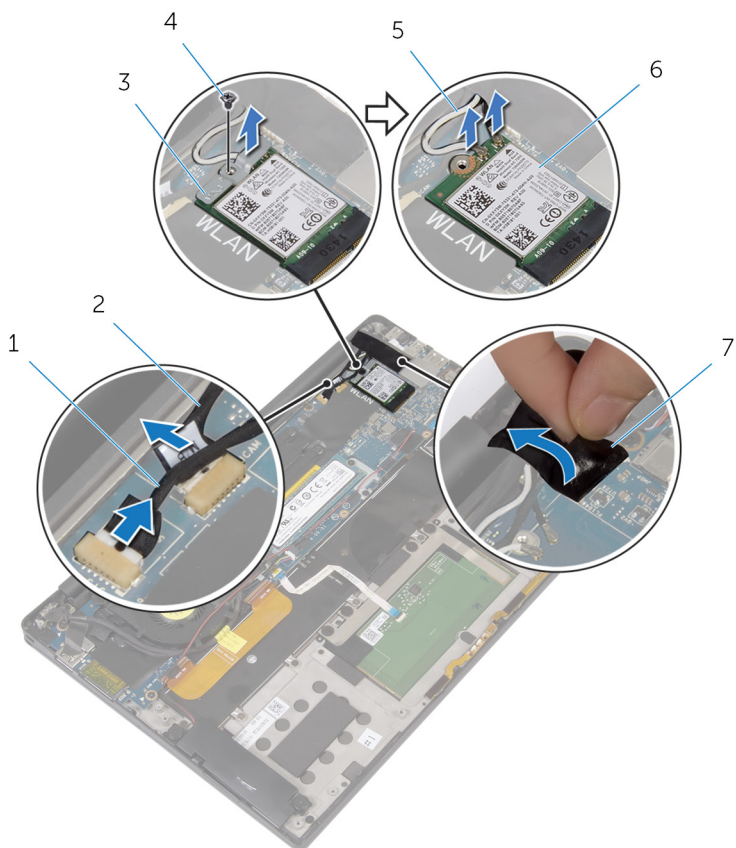
## Przed wykonaniem procedury

- 1 Wymontuj [pokrywę dolną](#).
- 2 Wymontuj [akumulator](#).

## Procedura

- 1 Odcłóż kabel ekranu dotykowego (opcjonalny) i kabel kamery od płyty systemowej.
- 2 Zdejmij taśmę mocującą kable antenowe do płyty systemowej.
- 3 Wykręć śrubę mocującą wspornik karty sieci bezprzewodowej do płyty systemowej.
- 4 Podnieś wspornik karty sieci bezprzewodowej z karty sieci bezprzewodowej.

**5** Odłącz kable antenowe od karty sieci bezprzewodowej.



1 kabel ekranu dotykowego (opcjonalny)

2 kabel kamery

3 wspornik karty sieci bezprzewodowej

4 śruba

5 kable antenowe

6 karta sieci bezprzewodowej

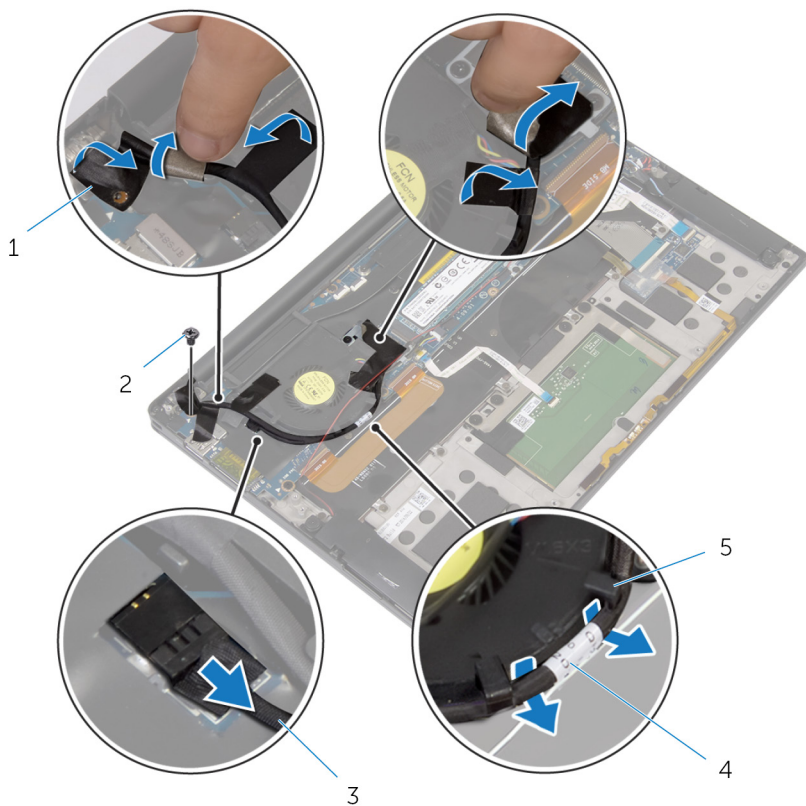
7 taśma

**6** Wykręć śrubę mocującą kabel wyświetlacza do płytki we/wy.

**7** Zdejmij taśmy mocujące kabel wyświetlacza do wentylatora i płyty we/wy.

**8** Odłącz kabel czytnika kart pamięci z płyty we/wy.

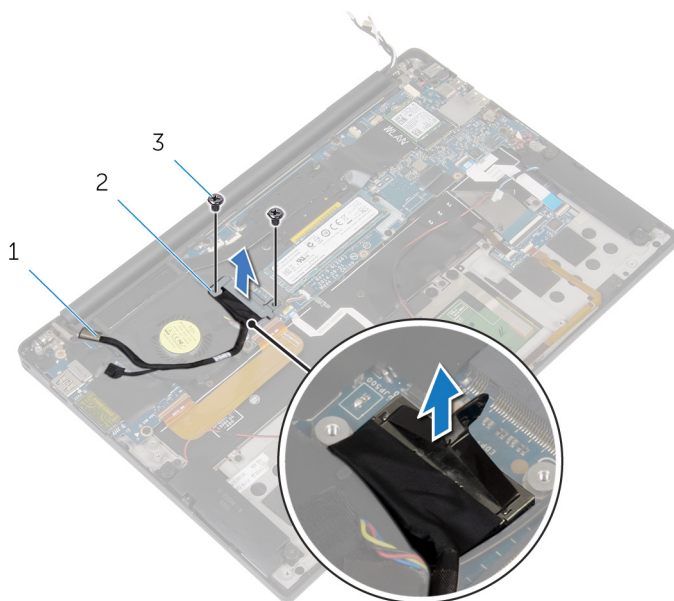
- 9 Zanoćj sposób poprowadzenia kabla wyświelacza i wyjmij kabel z prowadnic na wentylatorze.
- 10 Zdejmij taśmę ze wspornika kabla wyświelacza.



- |   |                             |   |                   |
|---|-----------------------------|---|-------------------|
| 1 | taśmy (4)                   | 2 | śruba             |
| 3 | kabel czytnika kart pamięci | 4 | kabel wyświelacza |
| 5 | prowadnice kabli (2)        |   |                   |

- 11 Wykręć śruby mocujące wspornik kabla wyświelacza do płyty systemowej.
- 12 Podnieś wspornik kabla wyświelacza z kabla wyświelacza.

13 Pociągając za uchwyt, odłącz kabel wyświetlacza od płyty systemowej.

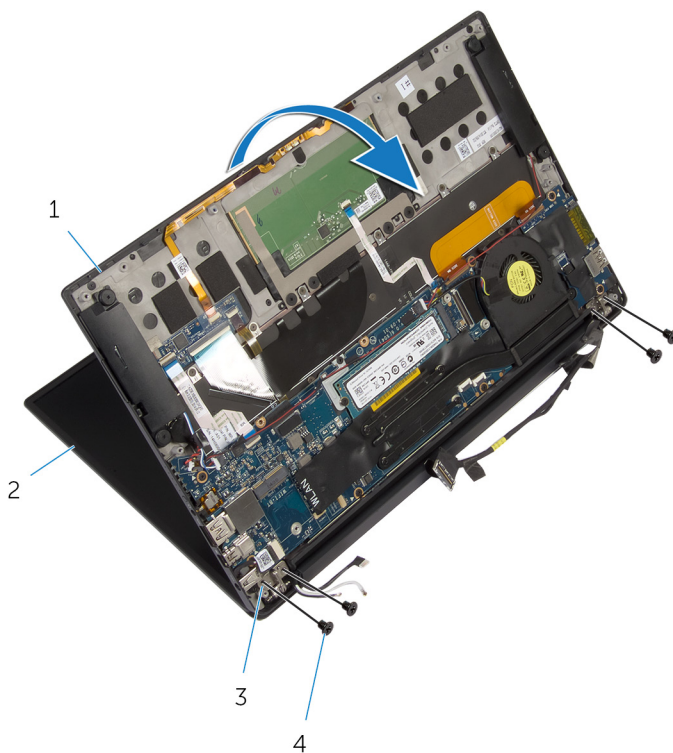


1 kabel wyświetlacza

2 wspornik kabla wyświetlacza

3 śruby (2)

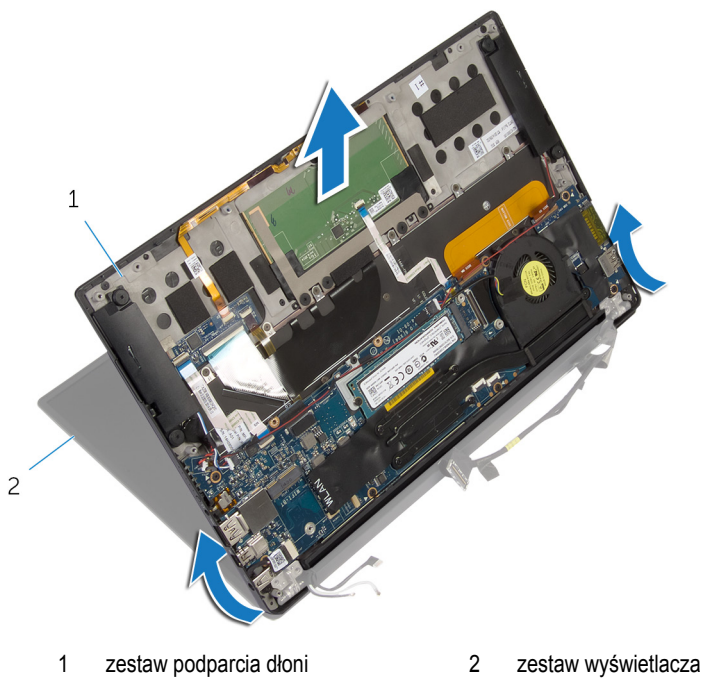
- 14 Otwórz zestaw podparcia dłoni i wykręć śruby mocujące zawiasy wyświetlacza do zestawu podparcia dłoni.



1 zestaw podparcia dłoni  
3 zawiasy wyświetlacza (2)

2 zestaw wyświetlacza  
4 śruby (4)

15 Wysuń i wyjmij zestaw podparcia dłoni z zawiasów wyświetlacza.



# Instalowanie zestawu wyświetlacza

---



**PRZESTROGA:** Przed przystąpieniem do wykonywania czynności wymagających otwarcia obudowy komputera należy zapoznać się z instrukcjami dotyczącymi bezpieczeństwa dostarczonymi z komputerem i wykonać procedurę przedstawioną w sekcji [Przed rozpoczęciem serwisowania komputera](#). Po zakończeniu pracy należy wykonać procedurę przedstawioną w sekcji [Po zakończeniu serwisowania komputera](#). Dodatkowe zalecenia dotyczące bezpieczeństwa można znaleźć na stronie Regulatory Compliance (Informacje o zgodności z przepisami prawnymi) pod adresem [dell.com/regulatory\\_compliance](http://dell.com/regulatory_compliance).

## Procedura

- 1 Wsuń zestaw podparcia dłoni pod zawiasy wyświetlacza i dopasuj otwory na śruby w zestawie podparcia dłoni do otworów w zawiasach wyświetlacza.
- 2 Wkręć śruby mocujące zestaw podparcia dłoni do zawiasów wyświetlacza.
- 3 Zamknij zestaw podparcia dłoni.
- 4 Umieść kabel wyświetlacza w prowadnicach na wentylatorze.
- 5 Wyrównaj otwór na śrubę na kablu wyświetlacza z otworem w płycie we/wy.
- 6 Wkręć śruby mocujące kabel wyświetlacza do płyty we/wy.
- 7 Podłącz kabel czytnika kart pamięci do płyty we/wy.
- 8 Przyklej taśmy mocujące kabel wyświetlacza do wentylatora i płyty we/wy.
- 9 Podłącz kabel wyświetlacza do płyty systemowej.
- 10 Dopasuj otwory na śruby we wsporniku kabla wyświetlacza do otworów w płycie systemowej.
- 11 Wkręć śruby mocujące wspornik kabla wyświetlacza do płyty systemowej.
- 12 Przymocuj wspornik kabla wyświetlacza taśmą.
- 13 Podłącz kable karty sieci bezprzewodowej do karty sieci bezprzewodowej.
- 14 Dopasuj otwór na śrubę w karcie sieci bezprzewodowej do otworu w płycie systemowej.
- 15 Wkręć śrubę mocującą wspornik karty sieci bezprzewodowej do płyty systemowej.
- 16 Przyklej taśmę mocującą kable antenowe do płyty systemowej.
- 17 Podłącz kabel ekranu dotykowego (opcjonalny) i kabel kamery do złącza na płycie systemowej.

## Po wykonaniu procedury

- 1 Zainstaluj [akumulator](#).
- 2 Zainstaluj [pokrywę dolną](#).



# Wymontowywanie płyty systemowej



**PRZESTROGA:** Przed przystąpieniem do wykonywania czynności wymagających otwarcia obudowy komputera należy zapoznać się z instrukcjami dotyczącymi bezpieczeństwa dostarczonymi z komputerem i wykonać procedurę przedstawioną w sekcji [Przed rozpoczęciem serwisowania komputera](#). Po zakończeniu pracy należy wykonać procedurę przedstawioną w sekcji [Po zakończeniu serwisowania komputera](#). Dodatkowe zalecenia dotyczące bezpieczeństwa można znaleźć na stronie Regulatory Compliance (Informacje o zgodności z przepisami prawnymi) pod adresem [dell.com/regulatory\\_compliance](http://dell.com/regulatory_compliance).



**UWAGA:** Znacznik serwisowy komputera znajduje się na płycie systemowej. Po wymianie płyty systemowej należy wprowadzić znacznik serwisowy w systemie BIOS.



**UWAGA:** Wymiana płyty systemowej powoduje usunięcie wszystkich zmian wprowadzonych w systemie BIOS za pomocą programu konfiguracji systemu. Po wymianie płyty systemowej trzeba ponownie wprowadzić żądane zmiany.



**UWAGA:** Przed odłączeniem kabli od płyty systemowej należy zanotować rozmieszczenie złączy, tak aby móc poprawnie podłączyć kable po wymianie płyty systemowej.

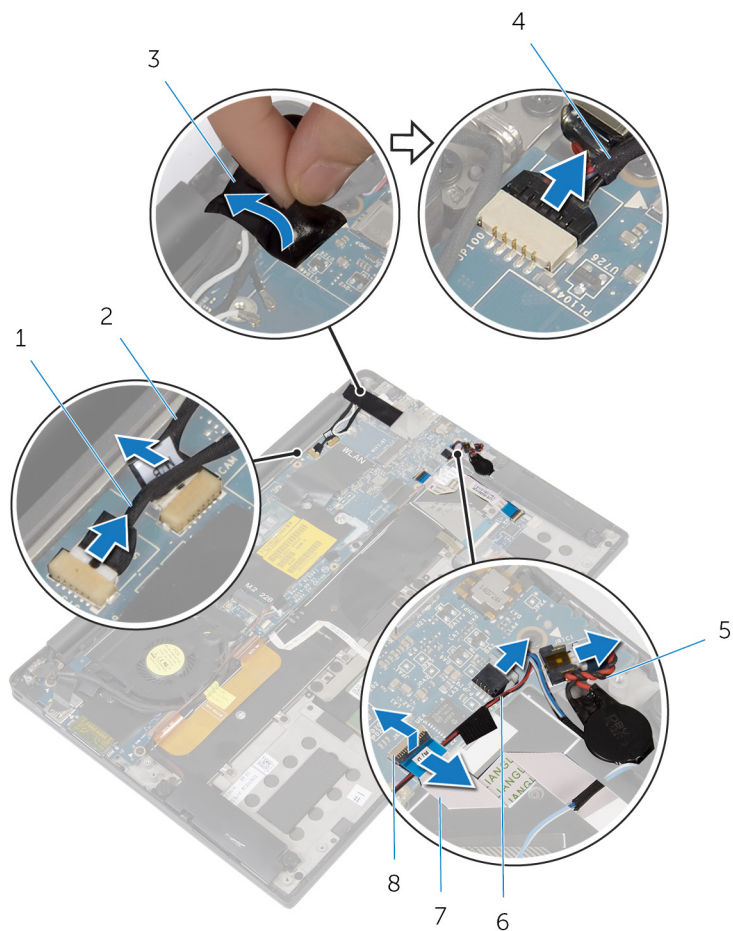
## Przed wykonaniem procedury

- 1 Wymontuj [pokrywę dolną](#).
- 2 Wymontuj [akumulator](#).
- 3 Wymontuj [kartę sieci bezprzewodowej](#).
- 4 Wymontuj [dysk SSD](#).
- 5 Wymontuj [radiator](#).

## Procedura

- 1 Zdejmij taśmę mocującą kable antenowe i kabel gniazda zasilacza do płyty systemowej.
- 2 Odłącz kabel kamery, kabel ekranu dotykowego (opcjonalny), kabel gniazda zasilacza i kabel baterii pastylkowej od płyty systemowej.

**3** Unieś zatrzask i odłącz kabel płytki sterowania klawiatury od płyty systemowej.



1 kabel ekranu dotykowego (opcjonalny)

2 kabel kamery

3 taśma

4 kabel gniazda zasilacza

5 kabel baterii pastylkowej

6 kabel głośników

7 kabel płytki sterowania klawiatury

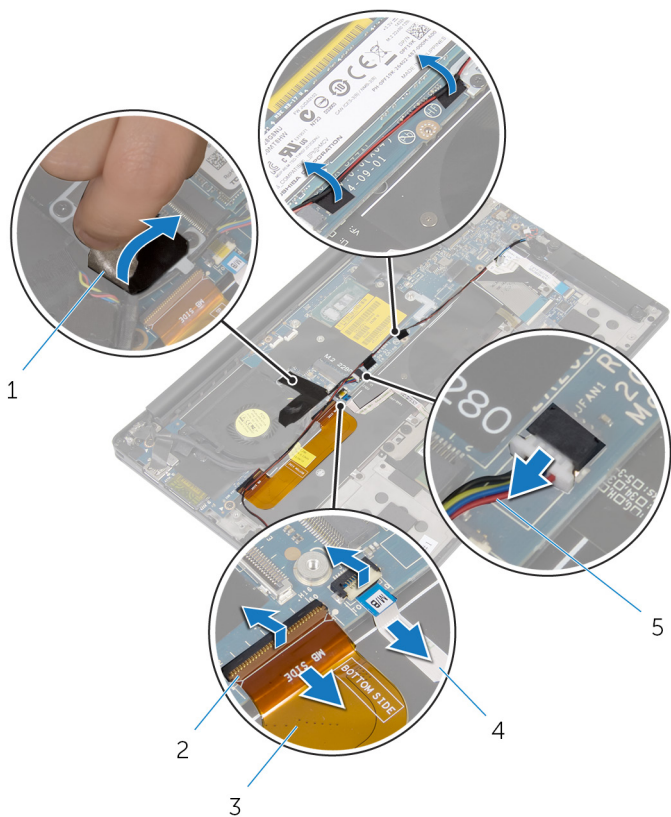
8 zatrzask

**4** Zdejmij taśmę ze wspornika kabla wyświetlacza.

**5** Zdejmij taśmy mocujące kabel głośnika do płyty systemowej.

**6** Odłącz kabel wentylatora od płyty systemowej.

- 7 Unieś zatrzaski i odłącz kabel płyty we/wy i kabel tabliczki dotykowej od płyty systemowej.

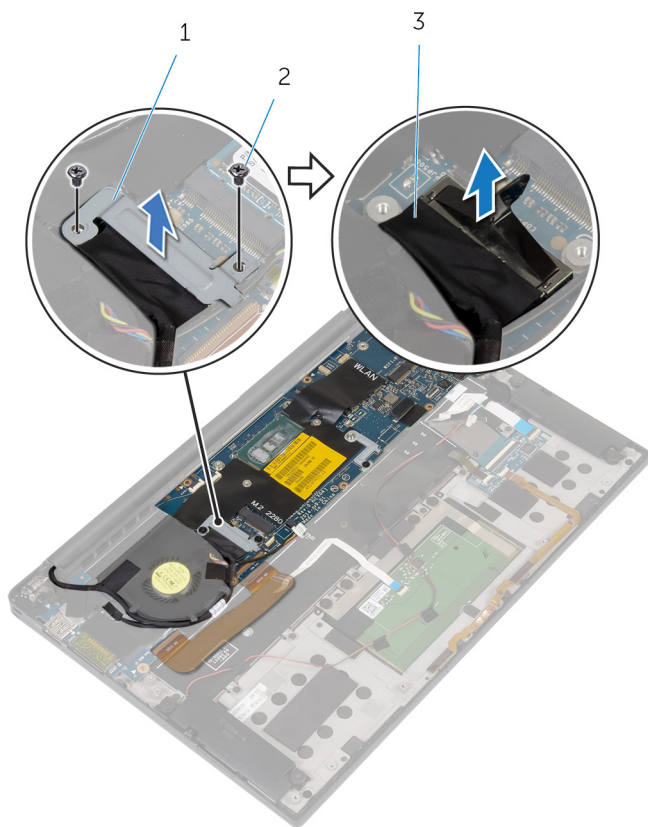


- |   |                   |   |                           |
|---|-------------------|---|---------------------------|
| 1 | taśmy (3)         | 2 | zatrzaski (2)             |
| 3 | kabel płyty we/wy | 4 | kabel tabliczki dotykowej |
| 5 | kabel wentylatora |   |                           |

- 8 Wykręć śruby mocujące wspornik kabla wyświetlacza do płyty systemowej.

- 9 Podnieś wspornik kabla wyświetlacza z kabla wyświetlacza.

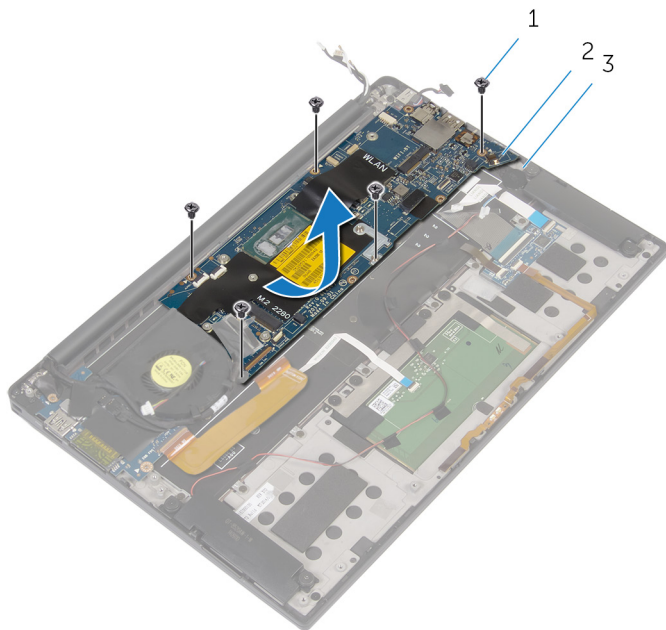
10 Pociągając za uchwyt, odłącz kabel wyświetlacza od płyty systemowej.



- |   |                             |   |           |
|---|-----------------------------|---|-----------|
| 1 | wspornik kabla wyświetlacza | 2 | śruby (2) |
| 3 | kabel wyświetlacza          |   |           |

11 Wykręć śruby mocujące płytę systemową do zestawu podparcia dłoni.

- 12 Rozpoczynając od krawędzi zewnętrznej, unieś płytę systemową pod kątem i wyjmij ją z pod zaczepów w zestawie podparcia dłoni.




1 śruby (5)


2 płyta systemowa


3 zestaw podparcia dłoni

# Instalowanie płyty systemowej

---

 **PRZESTROGA:** Przed przystąpieniem do wykonywania czynności wymagających otwarcia obudowy komputera należy zapoznać się z instrukcjami dotyczącymi bezpieczeństwa dostarczonymi z komputerem i wykonać procedurę przedstawioną w sekcji [Przed rozpoczęciem serwisowania komputera](#). Po zakończeniu pracy należy wykonać procedurę przedstawioną w sekcji [Po zakończeniu serwisowania komputera](#). Dodatkowe zalecenia dotyczące bezpieczeństwa można znaleźć na stronie Regulatory Compliance (Informacje o zgodności z przepisami prawnymi) pod adresem [dell.com/regulatory\\_compliance](http://dell.com/regulatory_compliance).

 **UWAGA:** Znacznik serwisowy komputera znajduje się na płycie systemowej. Po wymianie płyty systemowej należy wprowadzić znacznik serwisowy w systemie BIOS.

 **UWAGA:** Wymiana płyty systemowej powoduje usunięcie wszystkich zmian wprowadzonych w systemie BIOS za pomocą programu konfiguracji systemu. Po wymianie płyty systemowej trzeba ponownie wprowadzić żądane zmiany.

## Procedura

- 1 Włóż płytę systemową pod wypustki w zestawie podparcia dłoni i dopasuj otwory na śruby w płycie systemowej do otworów w zestawie podparcia dłoni.
- 2 Wkręć śruby mocujące płytę systemową do zestawu podparcia dłoni.
- 3 Podłącz kabel płyty we/wy, kabel tabliczki dotykowej i kabel płytki sterowania klawiatury do płyty systemowej i wciśnij zatrzaski złączy, aby zabezpieczyć kable.
- 4 Podłącz kabel kamery, kabel ekranu dotykowego (opcjonalny), kabel gniazda zasilacza, kabel baterii pastylkowej, kabel głośnika, kabel wentylatora i kabel wyświetlacza do płyty systemowej.
- 5 Przyklej taśmę mocującą kable antenowe i gniazdo zasilacza do płyty systemowej.
- 6 Dopasuj otwory na śruby we wsporniku kabla wyświetlacza do otworów w płycie systemowej.
- 7 Wkręć śruby mocujące wspornik kabla wyświetlacza do płyty systemowej.
- 8 Przyklej taśmy mocujące kabel głośników do płyty systemowej.
- 9 Przymocuj wspornik kabla wyświetlacza taśmą.

## Po wykonaniu procedury

- 1 Zainstaluj [radiator](#).
- 2 Zainstaluj [dysk SSD](#).

- 3 Zainstaluj [kartę sieci bezprzewodowej](#).
- 4 Zainstaluj [akumulator](#).
- 5 Zainstaluj [pokrywę dolną](#).

# Wymontowywanie gniazda zasilacza

---



**PRZESTROGA:** Przed przystąpieniem do wykonywania czynności wymagających otwarcia obudowy komputera należy zapoznać się z instrukcjami dotyczącymi bezpieczeństwa dostarczonymi z komputerem i wykonać procedurę przedstawioną w sekcji [Przed rozpoczęciem serwisowania komputera](#). Po zakończeniu pracy należy wykonać procedurę przedstawioną w sekcji [Po zakończeniu serwisowania komputera](#). Dodatkowe zalecenia dotyczące bezpieczeństwa można znaleźć na stronie Regulatory Compliance (Informacje o zgodności z przepisami prawnymi) pod adresem [dell.com/regulatory\\_compliance](http://dell.com/regulatory_compliance).

## Przed wykonaniem procedury

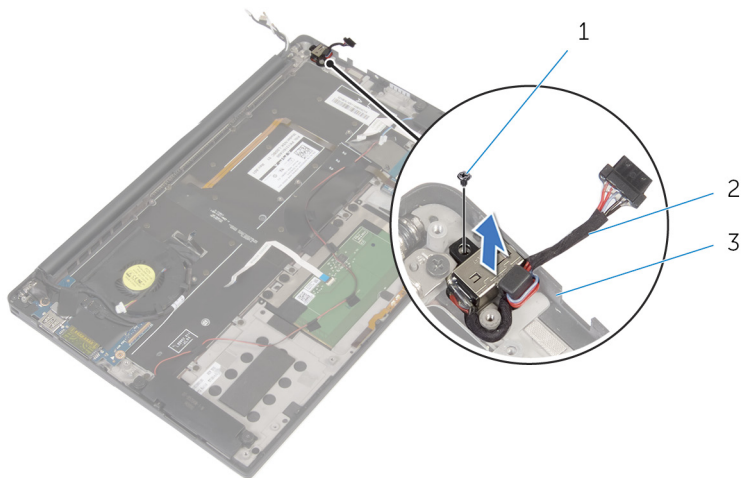
- 1 Wymontuj [pokrywę dolną](#).
- 2 Wymontuj [akumulator](#).
- 3 Wymontuj [kartę sieci bezprzewodowej](#).
- 4 Wykonaj punkty od 1 do 12 procedury „Wymontowywanie [płyty systemowej](#)”.

## Procedura

- 1 Wykręć śrubę mocującą gniazdo zasilacza do zestawu podparcia dłoni.
- 2 Zanotuj rozmieszczenie kabla zasilacza i wyjmij kabel z przewodnic w zestawie podparcia dłoni.



**3** Wyjmij gniazdo zasilacza z zestawu podparcia dłoni.



1 śruba

2 gniazdo zasilacza

3 zestaw podparcia dłoni

# Instalowanie gniazda zasilacza

---



**PRZESTROGA:** Przed przystąpieniem do wykonywania czynności wymagających otwarcia obudowy komputera należy zapoznać się z instrukcjami dotyczącymi bezpieczeństwa dostarczonymi z komputerem i wykonać procedurę przedstawioną w sekcji [Przed rozpoczęciem serwisowania komputera](#). Po zakończeniu pracy należy wykonać procedurę przedstawioną w sekcji [Po zakończeniu serwisowania komputera](#). Dodatkowe zalecenia dotyczące bezpieczeństwa można znaleźć na stronie Regulatory Compliance (Informacje o zgodności z przepisami prawnymi) pod adresem [dell.com/regulatory\\_compliance](http://dell.com/regulatory_compliance).

## Procedura

- 1 Dopasuj otwór na śrubę w gnieździe zasilacza do otworu w zestawie podparcia dłoni.
- 2 Wkręć śrubę mocującą gniazdo zasilacza do zestawu podparcia dłoni.
- 3 Umieść kabel gniazda zasilacza w prowadnicach w zestawie podparcia dłoni.

## Po wykonaniu procedury

- 1 Wykonaj punkty od 1 do 8 procedury „Instalowanie [płyty systemowej](#)”.
- 2 Zainstaluj [kartę sieci bezprzewodowej](#).
- 3 Zainstaluj [akumulator](#).
- 4 Zainstaluj [pokrywę dolną](#).

# Wymontowywanie wentylatora

---



**PRZESTROGA:** Przed przystąpieniem do wykonywania czynności wymagających otwarcia obudowy komputera należy zapoznać się z instrukcjami dotyczącymi bezpieczeństwa dostarczonymi z komputerem i wykonać procedurę przedstawioną w sekcji [Przed rozpoczęciem serwisowania komputera](#). Po zakończeniu pracy należy wykonać procedurę przedstawioną w sekcji [Po zakończeniu serwisowania komputera](#). Dodatkowe zalecenia dotyczące bezpieczeństwa można znaleźć na stronie Regulatory Compliance (Informacje o zgodności z przepisami prawnymi) pod adresem [dell.com/regulatory\\_compliance](http://dell.com/regulatory_compliance).

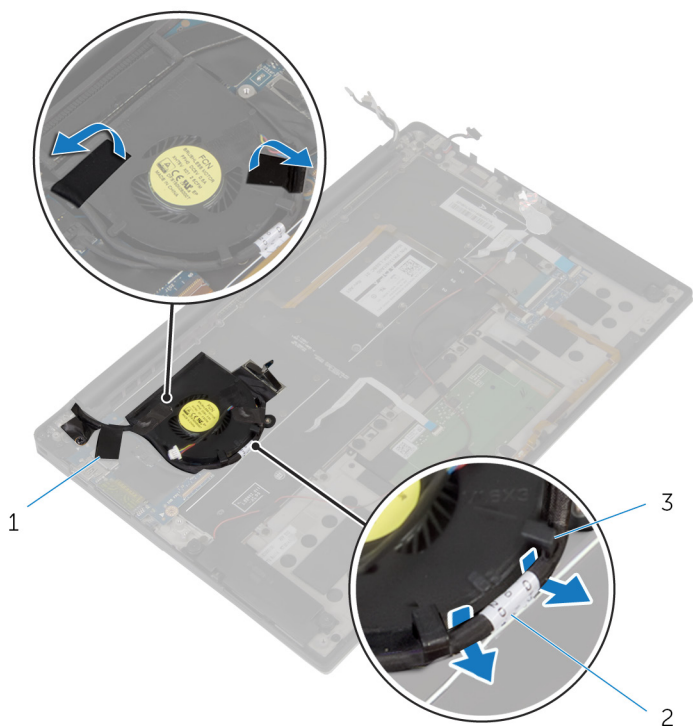
## Przed wykonaniem procedury

- 1 Wymontuj [pokrywę dolną](#).
- 2 Wymontuj [akumulator](#).
- 3 Wymontuj [kartę sieci bezprzewodowej](#).
- 4 Wykonaj punkty od 1 do 12 procedury „Wymontowywanie [płyty systemowej](#)”.

## Procedura

- 1 Zdejmij taśmy mocujące kabel wyświetlacza do wentylatora.

- 2 Zanonuj sposób poprowadzenia kabla wyświetlacza i wyjmij kabel z prowadnic na wentylatorze.



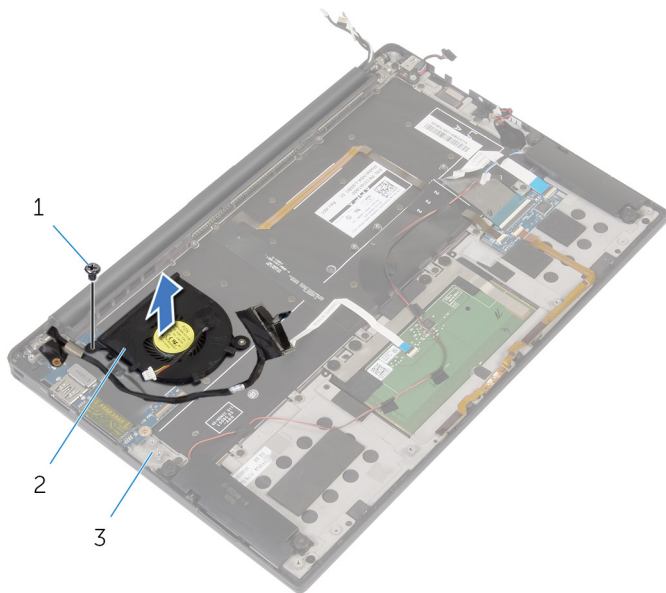
1 taśmy (3)

2 kabel wyświetlacza

3 prowadnice kabli (2)

- 3 Wykręć śrubę mocującą wentylator do zestawu podparcia dłoni.

4 Wyjmij wentylator wraz z kablem z zestawu podparcia dłoni.



1 śruba

2 wentylator

3 zestaw podparcia dłoni

# Instalowanie wentylatora

---



**PRZESTROGA:** Przed przystąpieniem do wykonywania czynności wymagających otwarcia obudowy komputera należy zapoznać się z instrukcjami dotyczącymi bezpieczeństwa dostarczonymi z komputerem i wykonać procedurę przedstawioną w sekcji [Przed rozpoczęciem serwisowania komputera](#). Po zakończeniu pracy należy wykonać procedurę przedstawioną w sekcji [Po zakończeniu serwisowania komputera](#). Dodatkowe zalecenia dotyczące bezpieczeństwa można znaleźć na stronie Regulatory Compliance (Informacje o zgodności z przepisami prawnymi) pod adresem [dell.com/regulatory\\_compliance](http://dell.com/regulatory_compliance).

## Procedura

- 1 Wyrównaj otwory na śruby w wentylatorze z otworami w zestawie podparcia dłoni.
- 2 Wkręć śrubę mocującą wentylator do zestawu podparcia dłoni.
- 3 Umieść kabel wyświetlacza w prowadnicach na wentylatorze.
- 4 Przyklej taśmy mocujące kabel wyświetlacza do wentylatora.

## Po wykonaniu procedury

- 1 Wykonaj punkty od 1 do 8 procedury „Instalowanie [plyty systemowej](#)”.
- 2 Zainstaluj [kartę sieci bezprzewodowej](#).
- 3 Zainstaluj [akumulator](#).
- 4 Zainstaluj [pokrywę dolną](#).

# Wymontowywanie klawiatury

---



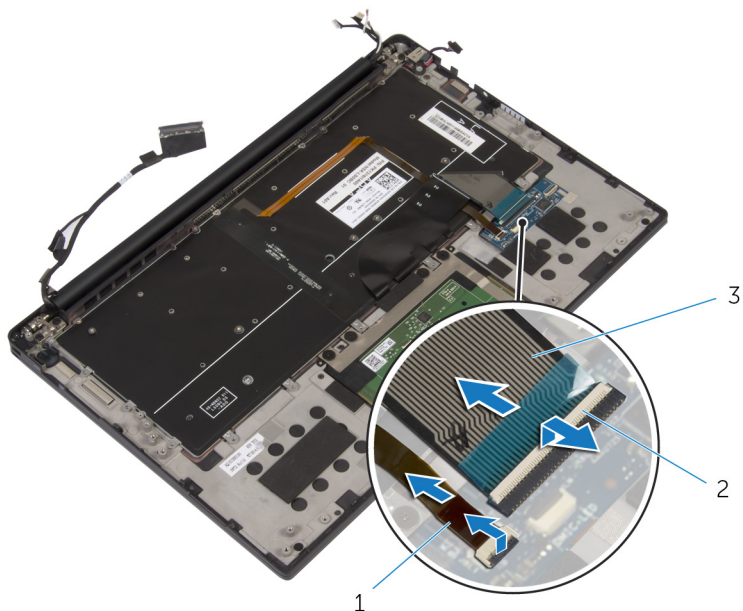
**PRZESTROGA:** Przed przystąpieniem do wykonywania czynności wymagających otwarcia obudowy komputera należy zapoznać się z instrukcjami dotyczącymi bezpieczeństwa dostarczonymi z komputerem i wykonać procedurę przedstawioną w sekcji [Przed rozpoczęciem serwisowania komputera](#). Po zakończeniu pracy należy wykonać procedurę przedstawioną w sekcji [Po zakończeniu serwisowania komputera](#). Dodatkowe zalecenia dotyczące bezpieczeństwa można znaleźć na stronie Regulatory Compliance (Informacje o zgodności z przepisami prawnymi) pod adresem [dell.com/regulatory\\_compliance](http://dell.com/regulatory_compliance).

## Przed wykonaniem procedury

- 1 Wymontuj [pokrywę dolną](#).
- 2 Wymontuj [akumulator](#).
- 3 Wymontuj [kartę sieci bezprzewodowej](#).
- 4 Wymontuj [głośniki](#).
- 5 Wymontuj [baterię pastylkową](#).
- 6 Wymontuj [radiator](#).
- 7 Wymontuj [panel wejścia/wyjścia](#).
- 8 Wykonaj punkty od 1 do 12 procedury „Wymontowywanie [płyty systemowej](#)”.
- 9 Wymontuj [wentylator](#).
- 10 Wymontuj [kabel płyty we/wy](#).

# Procedura

- 1 Unieś zatrzaski i odłącz kabel klawiatury i kabel podświetlenia klawiatury od płytki sterowania klawiatury.

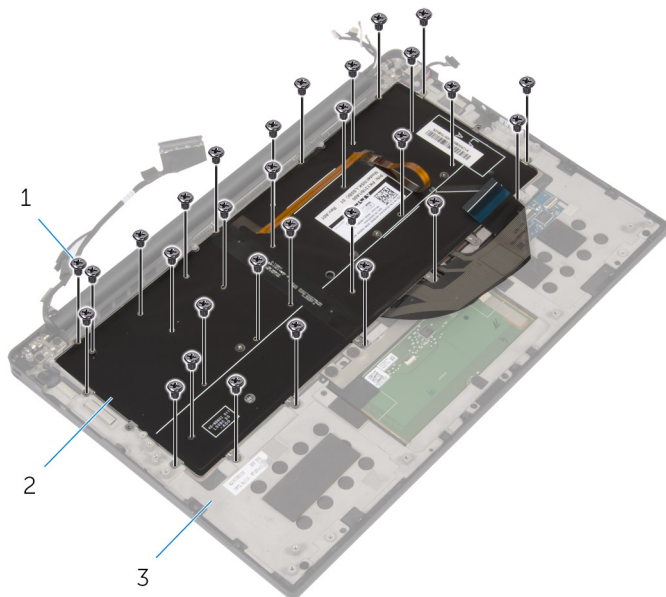


- |   |                                |   |               |
|---|--------------------------------|---|---------------|
| 1 | kabel podświetlenia klawiatury | 2 | zatrzaski (2) |
| 3 | kabel klawiatury               |   |               |

- 2 Zwróć uwagę na ułożenie kabla tabliczki dotykowej, kabla płyty we/wy i kabla płytki sterowania klawiatury, a następnie zdejmij kable z klawiatury.



**3** Wykręć śruby mocujące klawiaturę do zestawu podparcia dłoni.

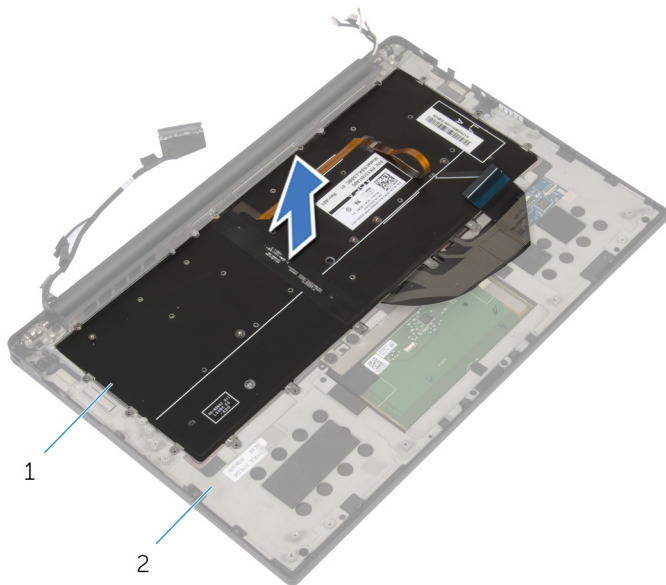


1 śruby (30)

2 klawiatura

3 zestaw podparcia dłoni

4 Wyjmij klawiaturę z zestawu podparcia dłoni.



1 klawiatura

2 zestaw podparcia dłoni

# Instalowanie klawiatury

---



**PRZESTROGA:** Przed przystąpieniem do wykonywania czynności wymagających otwarcia obudowy komputera należy zapoznać się z instrukcjami dotyczącymi bezpieczeństwa dostarczonymi z komputerem i wykonać procedurę przedstawioną w sekcji [Przed rozpoczęciem serwisowania komputera](#). Po zakończeniu pracy należy wykonać procedurę przedstawioną w sekcji [Po zakończeniu serwisowania komputera](#). Dodatkowe zalecenia dotyczące bezpieczeństwa można znaleźć na stronie Regulatory Compliance (Informacje o zgodności z przepisami prawnymi) pod adresem [dell.com/regulatory\\_compliance](http://dell.com/regulatory_compliance).

## Procedura

- 1 Dopasuj otwory na śruby w klawiaturze do otworów w zestawie podparcia dłoni.
- 2 Wkręć śruby mocujące klawiaturę do zestawu podparcia dłoni.
- 3 Przyklej kabel tabliczki dotykowej, kabel płyty we/wy i kabel płytki sterowania klawiatury do klawiatury.
- 4 Podłącz kabel klawiatury i kabel podświetlenia klawiatury do płytki sterowania klawiatury i naciśnij zatrzaski złączy, aby zamocować kable.

## Po wykonaniu procedury

- 1 Zainstaluj [kabel płyty we/wy](#).
- 2 Zainstaluj [wentylator](#).
- 3 Wykonaj punkty od 1 do 8 procedury „Instalowanie [płyty systemowej](#)”.
- 4 Zainstaluj [płytkę we/wy](#).
- 5 Zainstaluj [radiator](#).
- 6 Zainstaluj [baterię pastylkową](#).
- 7 Zainstaluj [głośniki](#).
- 8 Zainstaluj [kartę sieci bezprzewodowej](#).
- 9 Zainstaluj [akumulator](#).
- 10 Zainstaluj [pokrywą dolną](#).

# Wymontowywanie podparcia dłoni

---



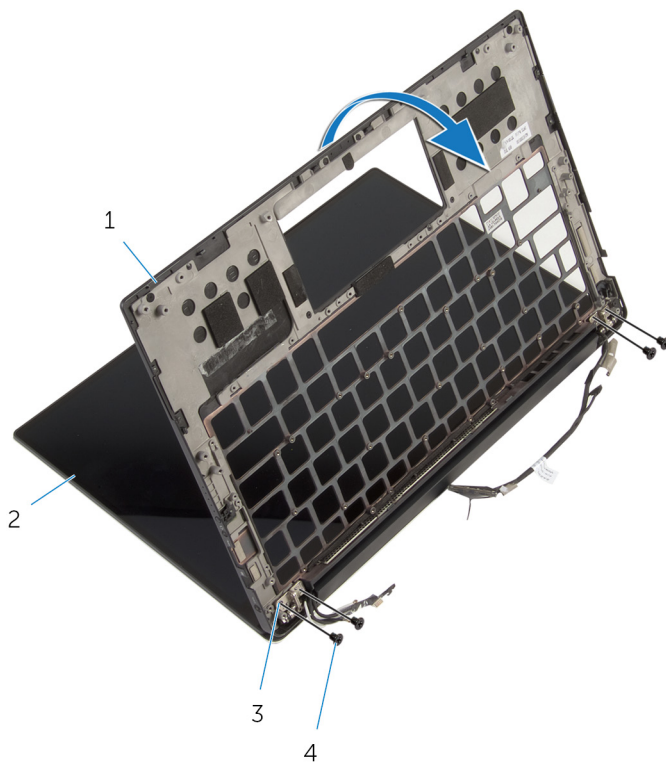
**PRZESTROGA:** Przed przystąpieniem do wykonywania czynności wymagających otwarcia obudowy komputera należy zapoznać się z instrukcjami dotyczącymi bezpieczeństwa dostarczonymi z komputerem i wykonać procedurę przedstawioną w sekcji [Przed rozpoczęciem serwisowania komputera](#). Po zakończeniu pracy należy wykonać procedurę przedstawioną w sekcji [Po zakończeniu serwisowania komputera](#). Dodatkowe zalecenia dotyczące bezpieczeństwa można znaleźć na stronie Regulatory Compliance (Informacje o zgodności z przepisami prawnymi) pod adresem [dell.com/regulatory\\_compliance](http://dell.com/regulatory_compliance).

## Przed wykonaniem procedury

- 1 Wymontuj [pokrywę dolną](#).
- 2 Wymontuj [akumulator](#).
- 3 Wyjmij [kabel lampki stanu zasilania akumulatora](#).
- 4 Wymontuj [kartę sieci bezprzewodowej](#).
- 5 Wymontuj [radiator](#).
- 6 Wymontuj [panel wejścia/wyjścia](#).
- 7 Wymontuj [głośniki](#).
- 8 Wymontuj [baterię pastylkową](#).
- 9 Wyjmij [panel dotykowy](#).
- 10 Wykonaj punkty od 1 do 12 procedury „Wymontowywanie [płyty systemowej](#)”.
- 11 Wymontuj [wentylator](#).
- 12 Wymontuj [kabel płyty we/wy](#).
- 13 Wymontuj [klawiaturę](#).

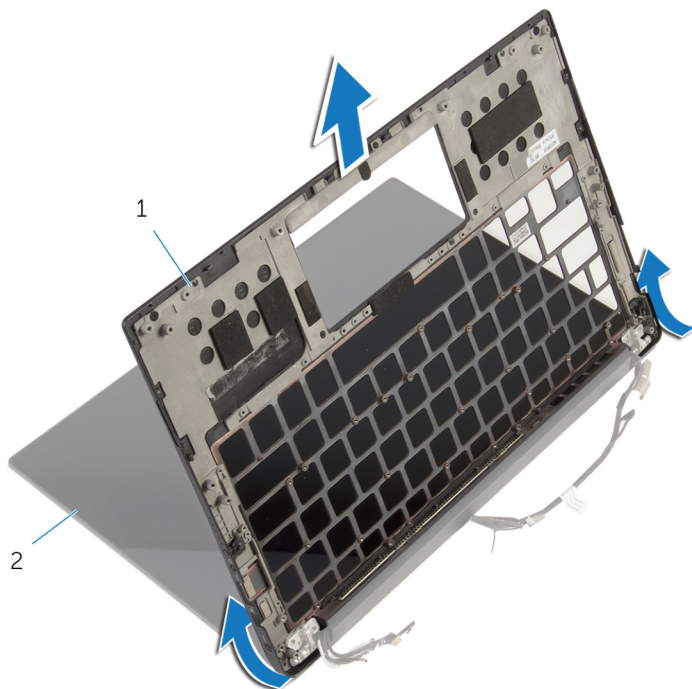
# Procedura

- 1 Otwórz podparcie dłoni i wykręć śruby mocujące podparcie dłoni do zawiasów wyświetlacza.



- |   |                          |   |                     |
|---|--------------------------|---|---------------------|
| 1 | podparcie dłoni          | 2 | zestaw wyświetlacza |
| 3 | zawiasy wyświetlacza (2) | 4 | śruby (4)           |

2 Wsuń i wyjmij podparcie dłoni z zawiasów wyświetlacza.



1 podparcie dłoni

2 zestaw wyświetlacza

# Instalowanie podparcia dłoni

---



**PRZESTROGA:** Przed przystąpieniem do wykonywania czynności wymagających otwarcia obudowy komputera należy zapoznać się z instrukcjami dotyczącymi bezpieczeństwa dostarczonymi z komputerem i wykonać procedurę przedstawioną w sekcji [Przed rozpoczęciem serwisowania komputera](#). Po zakończeniu pracy należy wykonać procedurę przedstawioną w sekcji [Po zakończeniu serwisowania komputera](#). Dodatkowe zalecenia dotyczące bezpieczeństwa można znaleźć na stronie Regulatory Compliance (Informacje o zgodności z przepisami prawnymi) pod adresem [dell.com/regulatory\\_compliance](http://dell.com/regulatory_compliance).

## Procedura

- 1 Przesuń podparcie dłoni pod zawiasy wyświetlacza i dopasuj otwory na wkręty na podparciu dłoni do otworów w zawiasach.
- 2 Zainstaluj wkręty mocujące podparcie dłoni do zawiasów wyświetlacza.
- 3 Zamknij podparcie dłoni.



## Po wykonaniu procedury

- 1 Zainstaluj [klawiaturę](#).
- 2 Zainstaluj [kabel płyty we/wy](#).
- 3 Zainstaluj [wentylator](#).
- 4 Wykonaj punkty od 1 do 8 procedury „Instalowanie [płyty systemowej](#)”.
- 5 Zainstaluj [tabliczkę dotykową](#).
- 6 Zainstaluj [baterię pastylkową](#).
- 7 Zainstaluj [głośniki](#).
- 8 Zainstaluj [płyte we/wy](#).
- 9 Zainstaluj [radiator](#).
- 10 Zainstaluj [kartę sieci bezprzewodowej](#).
- 11 Zainstaluj [kabel lampki stanu zasilania/akumulatora](#).
- 12 Zainstaluj [akumulator](#).
- 13 Zainstaluj [pokrywe dolną](#).

# Ładowanie systemu BIOS

---

Ładowanie systemu BIOS może być konieczne, kiedy jest dostępna aktualizacja lub po wymianie płyty systemowej. Wykonaj następujące czynności, aby załadować system BIOS:

- 1 Włącz komputer.
- 2 Przejdź do strony internetowej [dell.com/support](http://dell.com/support).
- 3 Kliknij pozycję **Product Support** (Wsparcie dla produktu), wprowadź znacznik serwisowy laptopa, a następnie kliknij przycisk **Submit** (Prześlij).  
 **UWAGA:** Jeśli nie masz znacznika serwisowego, skorzystaj z funkcji automatycznego wykrywania znacznika albo ręcznie wyszukaj model swojego komputera.
- 4 Kliknij pozycję **Drivers & downloads** (Sterowniki i pliki do pobrania).
- 5 Przewiń do pozycji **Or, show me all available drivers for...** (Pokaż wszystkie dostępne sterowniki dla) i wybierz opcję **BIOS** z listy rozwijanej **Category** (Kategoria).  
 **UWAGA:** Na liście rozwijanej **Change OS** (Zmień system operacyjny) wybierz system operacyjny zainstalowany na komputerze.
- 6 Rozwiń sekcję **BIOS**, aby wyświetlić dostępne pliki systemu BIOS.
- 7 Kliknij przycisk **Download File** (Pobierz plik), aby pobrać najnowszą wersję systemu BIOS dla komputera.
- 8 Zapisz plik aktualizacji systemu BIOS. Po zakończeniu pobierania przejdź do folderu, w którym plik został zapisany.
- 9 Kliknij dwukrotnie ikonę pliku aktualizacji systemu BIOS i postępuj zgodnie z instrukcjami wyświetlanymi na ekranie.



# Uzyskiwanie pomocy i kontakt z firmą Dell

---

## Narzędzia pomocy technicznej do samodzielnego wykorzystania

Aby uzyskać informacje i pomoc dotyczącą korzystania z produktów i usług firmy Dell, można skorzystać z następujących zasobów internetowych:

Dostępne informacje	Opcje pomocy technicznej do samodzielnego wykorzystania
Korzystanie z pomocy systemu Windows	<b>Windows 8.1:</b> Otwórz panel Wyszukiwanie, w polu wyszukiwania wpisz <b>Pomoc i obsługa techniczna</b> , a następnie naciśnij klawisz <b>Enter</b> . <b>Windows 7:</b> Kliknij kolejno <b>Start</b> → <b>Pomoc i obsługa techniczna</b> .
Informacje o produktach i usługach firmy Dell	Zobacz <b>dell.com</b> .
Informacje o rozwiązywaniu problemów, podręczniki, instrukcje konfiguracji, dane techniczne produktów, blogi pomocy technicznej, sterowniki, aktualizacje oprogramowania itd.	Zobacz <b>dell.com/support</b> .
Informacje o systemie Microsoft Windows 8.1	Zobacz <b>dell.com/windows8</b> .
Informacje o systemie Microsoft Windows 7	Kliknij kolejno <b>Start</b> → <b>Wszystkie programy</b> → <b>Dell Help Documentation</b> (Dokumentacja i pomoc firmy Dell).
Informacje o systemie operacyjnym, konfigurowaniu i użytkowaniu komputera, tworzeniu kopii zapasowych danych, wykonywaniu procedur diagnostycznych itd.	Zobacz <i>Ja i mój Dell</i> na stronie internetowej <b>dell.com/support/manuals</b> .

## Kontakt z firmą Dell

Jeśli chcesz skontaktować się z działem sprzedaży, pomocy technicznej lub obsługi klienta firmy Dell, zobacz **dell.com/contactdell**.



**UWAGA:** Dostępność usług różni się w zależności od produktu i kraju, a niektóre z nich mogą być niedostępne w Twoim regionie.



**UWAGA:** W przypadku braku aktywnego połączenia z Internetem informacje kontaktowe można znaleźć na fakturze, w dokumencie dostawy, na rachunku lub w katalogu produktów firmy Dell.